

โครงสร้างการแบ่งส่วนราชการและอัตรากำลังสำนักงาน ป.ป.ช.

ปรับปรุง ณ วันที่ ๓๑ ม.ค. ๒๕๖๕

- จำนวน ๑๑๙ สำนัก ๑ สถาบัน และ ๒ กลุ่มงาน
- รองเลขาธิการฯ : บต ๖ อัตรာ
 - ผู้ตรวจราชการ : บต ๒ อัตรာ
 - รองเลขาธิการฯ ภาค : บต ๒ อัตรာ
 - ผู้ช่วยเลขาธิการฯ ภาค : บต ๗ อัตรာ
 - ผู้ช่วยเลขาธิการฯ : บต ๑๐ อัตรာ

คณะกรรมการ ป.ป.ช.	
สำนักงาน ป.ป.ช.	๓,๕๙๘
เลขาธิการฯ	๑

ตำแหน่งประจำสำนักงาน	๒๒
ตำแหน่งประจำสำนักงาน (สำหรับข้าราชการแแรกบรรจุ)	๑๐๐

ผู้ตรวจราชการสำนักงาน ป.ป.ช. ๒

- หน่วยงานขึ้นตรง ๑๗๕ เลขาธิการฯ (๔ สำนัก ๒ กลุ่ม)
- สำนักกิจการ คณะกรรมการ ป.ป.ช. ๖๑
- สำนักการประชุม ๒๖
- สำนักบริหารงานกลาง ๔๔
- สำนักตรวจสอบภายใน ๒๐
- กลุ่มตรวจราชการ สำนักงาน ป.ป.ช. ๑๓
- กลุ่มที่ปรึกษา สำนักงาน ป.ป.ช. ๑๑

- รองเลขาธิการฯ (๑) (บริหารงาน ป.ป.ช.)
- ผู้ช่วยเลขาธิการฯ (๒) (บริหารงาน ป.ป.ช.)
- กลุ่มภารกิจ ป้องกันการทุจริต (๖ สำนัก) ๑๙๔
- สำนักเฝ้าระวังและประเมินสถานการณ์ทุจริต ๓๐
- สำนักประเมินคุณธรรมและความโปร่งใส ๒๘
- สำนักด้านทุจริตศึกษา ๒๗
- สำนักมาตรการเชิงรุกและนวัตกรรม ๔๐
- สำนักส่งเสริมและบูรณาการการมีส่วนร่วมด้านทุจริต ๔๑
- สำนักพัฒนาและส่งเสริมธรรมาภิบาล ๒๘

- รองเลขาธิการฯ (๑) (บริหารงาน ป.ป.ช.)
- ผู้ช่วยเลขาธิการฯ (๒) (บริหารงาน ป.ป.ช.)
- กลุ่มภารกิจ ตรวจสอบทรัพย์สิน (๖ สำนัก) ๒๔๙
- สำนักพัฒนาระบบตรวจสอบทรัพย์สิน ๓๗
- สำนักตรวจสอบทรัพย์สินภาคการเมือง ๓๙
- สำนักตรวจสอบทรัพย์สินภาครัฐและรัฐวิสาหกิจ ๑ ๔๙
- สำนักตรวจสอบทรัพย์สินภาครัฐและรัฐวิสาหกิจ ๒ ๔๑
- สำนักตรวจสอบทรัพย์สินภาครัฐและรัฐวิสาหกิจ ๓ ๔๓
- สำนักไต่สวนคดีร้ายแรงผิดปกติ ๔๐

- รองเลขาธิการฯ (๒) (บริหารงานยุติธรรม)
- ผู้ช่วยเลขาธิการฯ (๒) (บริหารงานยุติธรรม)
- กลุ่มภารกิจ ไต่สวนการทุจริต (๗ สำนัก) ๓๙๓
- สำนักไต่สวนการทุจริตภาคการเมืองและองค์กรตามรัฐธรรมนูญ ๕๖
- สำนักไต่สวนการทุจริตภาครัฐ ๑ ๖๐
- สำนักไต่สวนการทุจริตภาครัฐ ๒ ๖๒
- สำนักไต่สวนการทุจริตภาครัฐ ๓ ๕๙
- สำนักไต่สวนการทุจริตภาครัฐวิสาหกิจ ๑ ๕๒
- สำนักไต่สวนการทุจริตภาครัฐวิสาหกิจ ๒ ๕๒
- สำนักไต่สวนคดีทรัพยากรธรรมชาติและสิ่งแวดล้อม ๕๒

- รองเลขาธิการฯ (๑) (บริหารงานยุติธรรม)
- ผู้ช่วยเลขาธิการฯ (๑) (บริหารงานยุติธรรม)
- กลุ่มภารกิจ อำนวยการยุติธรรม (๔ สำนัก) ๑๘๙
- สำนักกฎหมาย ๓๙
- สำนักกิจการและคดีทุจริตระหว่างประเทศ ๓๖
- สำนักคดี ๖๐
- สำนักสืบสวนและกิจการพิเศษ ๕๔

- รองเลขาธิการฯ (๑) (บริหารงาน ป.ป.ช.)
- ผู้ช่วยเลขาธิการฯ (๓) (บริหารงาน ป.ป.ช.)
- กลุ่มภารกิจ สนับสนุน (๘ สำนัก) ๓๖๐
- สำนักเทคโนโลยีสารสนเทศ ๕๙
- สำนักนโยบายและยุทธศาสตร์ ๕๒
- สำนักบริหารงานคลัง ๓๕
- สำนักบริหารทรัพย์สิน ๕๕
- สำนักบริหารทรัพยากรบุคคล ๕๒
- สำนักวิจัยและบริการวิชาการด้านการป้องกันและปราบปรามการทุจริต ๓๒
- สำนักสื่อสารองค์กร ๓๔
- สถาบันการป้องกันและปราบปรามการทุจริตแห่งชาติ สัญญา ธรรมศักดิ์ ๔๑

- สำนักงาน ป.ป.ช. ภาค
- รองเลขาธิการฯ ภาค/ผู้ช่วยเลขาธิการฯ ภาค (บริหารงานยุติธรรม/บริหารงาน ป.ป.ช.)
- กลุ่มภารกิจ ปฏิบัติการพื้นที่ (๘๕ สำนัก) ๑,๘๙๗
- สำนักงาน ป.ป.ช. ภาค (๙ แห่ง) ๔๘๗
- สำนักงาน ป.ป.ช. ประจำจังหวัด (๓๖ แห่ง) ๑,๔๕๐

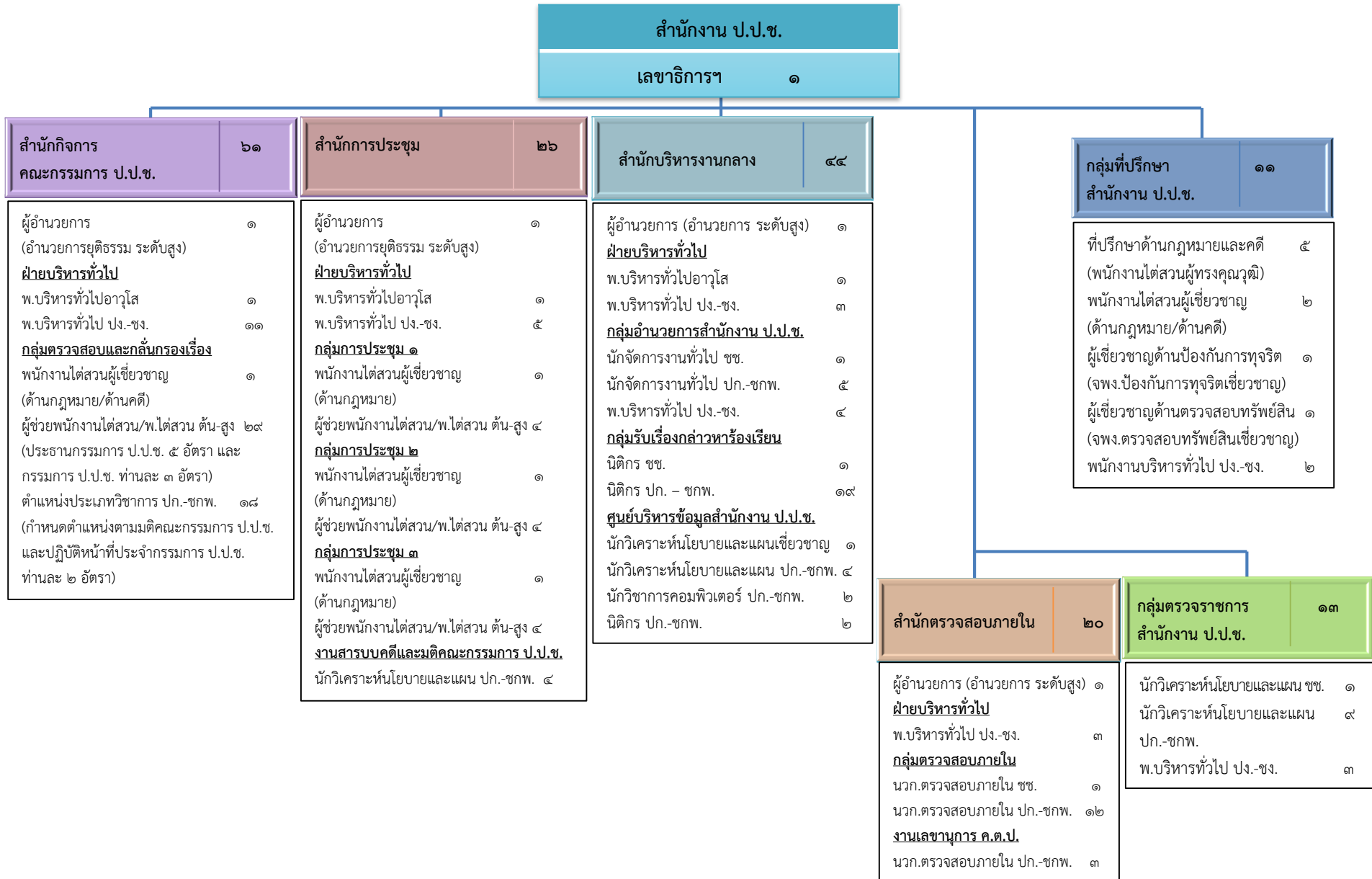
ภาพรวมโครงสร้างการแบ่งส่วนราชการและอัตรากำลังสำนักงาน ป.ป.ช.

- **แบ่งกลุ่มภารกิจออกเป็น ๗ กลุ่ม ดังนี้**
 ๑. หน่วยงานขึ้นตรงเลขาธิการคณะกรรมการ ป.ป.ช.
 ๒. กลุ่มภารกิจป้องกันการทุจริต
 ๓. กลุ่มภารกิจตรวจสอบทรัพย์สิน
 ๔. กลุ่มภารกิจไต่สวนการทุจริต
 ๕. กลุ่มภารกิจอำนวยความสะดวก
 ๖. กลุ่มภารกิจสนับสนุน
 ๗. กลุ่มภารกิจปฏิบัติการพื้นที่
- **มีส่วนราชการทั้งหมด ๑๑๙ สำนัก ๑ สถาบัน และ ๒ กลุ่มงาน ได้แก่**
 ๑. ส่วนกลาง จำนวน ๓๔ สำนัก ๑ สถาบัน และ ๒ กลุ่มงาน
 ๒. ส่วนภูมิภาค จำนวน ๘๕ หน่วยงาน ได้แก่ สำนักงาน ป.ป.ช. ภาคจำนวน ๙ แห่ง และสำนักงาน ป.ป.ช. ประจำจังหวัด จำนวน ๗๖ จังหวัด

หน่วยงานขึ้นตรงกับเลขาธิการคณะกรรมการ ป.ป.ช.
(๔ สำนัก และ ๒ กลุ่มงาน)

ส่วนราชการ	อัตรากำลัง
๑. สำนักกิจการคณะกรรมการ ป.ป.ช.	๖๑
๒. สำนักการประชุม	๒๖
๓. สำนักบริหารงานกลาง	๔๔
๔. สำนักตรวจสอบภายใน	๒๐
๕. กลุ่มตรวจราชการสำนักงาน ป.ป.ช.	๑๑
๖. กลุ่มที่ปรึกษาสำนักงาน ป.ป.ช.	๑๓
รวมจำนวน	๑๗๕

โครงสร้างการแบ่งส่วนราชการและอัตรากำลังของส่วนราชการ ภายในหน่วยงานขึ้นตรงเลขาธิการคณะกรรมการ ป.ป.ช. (อัตรากำลังรวม ๑๗๕ อัตรา)

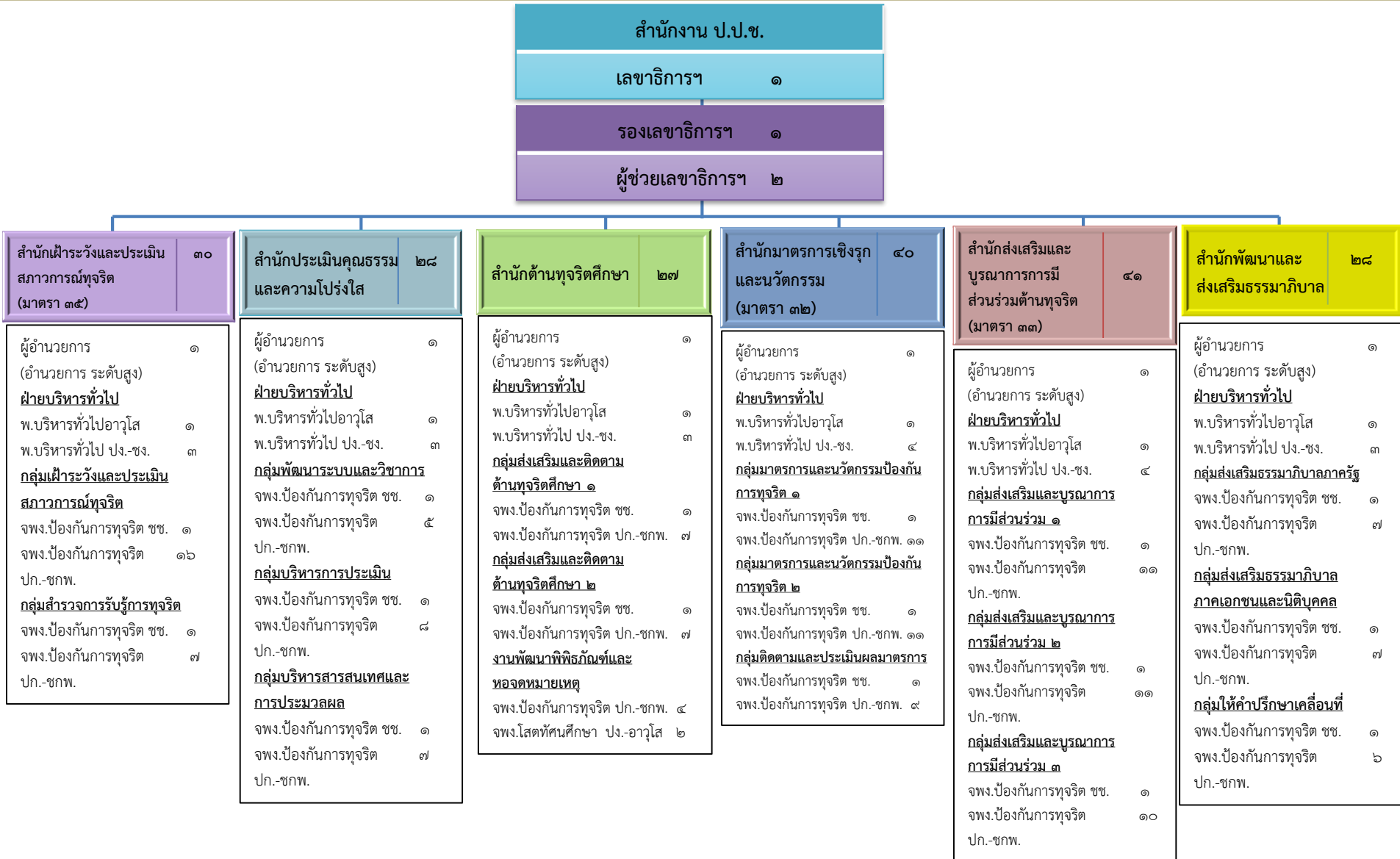


กลุ่มภารกิจป้องกันการทุจริต (๖ สำนัก)

ส่วนราชการ	อัตรากำลัง
๑. สำนักเฝ้าระวังและประเมินสภาพการณ์ทุจริต (Baro) Bureau of Corruption Barometer	๓๐
๒. สำนักประเมินคุณธรรมและความโปร่งใส (ITA) Bureau of Integrity and Transparency Assessment	๒๘
๓. สำนักต้านทุจริตศึกษา (AC Ed) Bureau of Anti-Corruption Education	๒๗
๔. สำนักมาตรการเชิงรุกและนวัตกรรม (MI) Bureau of Proactive Measures and Innovations	๔๐
๕. สำนักส่งเสริมและบูรณาการการมีส่วนร่วมต้านทุจริต (PAR) Bureau of Anti-Corruption Enhancement and Integrated Participation	๔๑
๖. สำนักพัฒนาและส่งเสริมธรรมาภิบาล (GGDE) Bureau of Good Governance Development and Enhancement	๒๘
รวมจำนวน	๑๙๔

โครงสร้างการแบ่งส่วนราชการและอัตรากำลังของส่วนราชการภายในกลุ่มภารกิจป้องกันการทุจริต

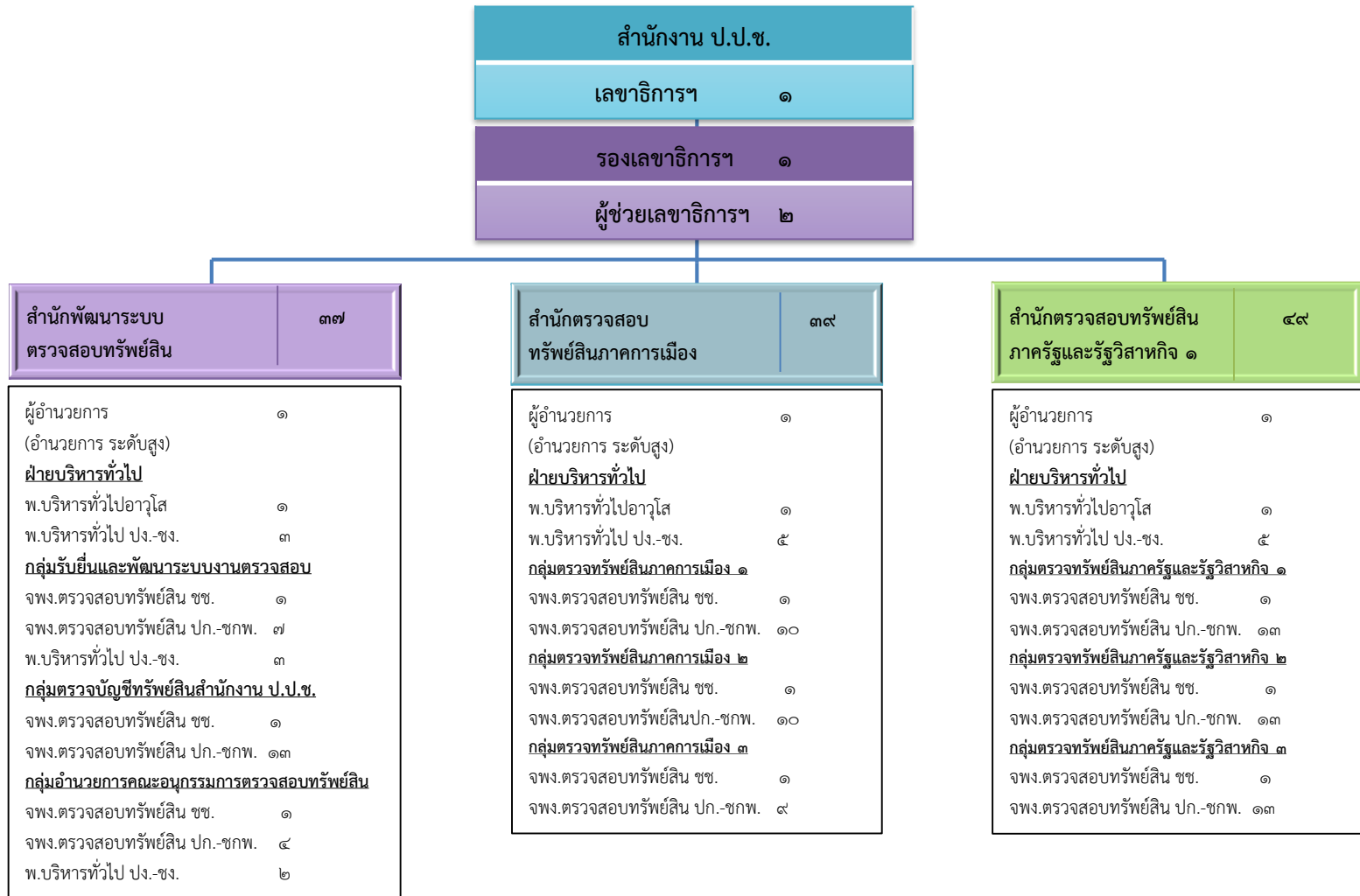
(อัตรากำลังรวม ๑๙๔ อัตรา)



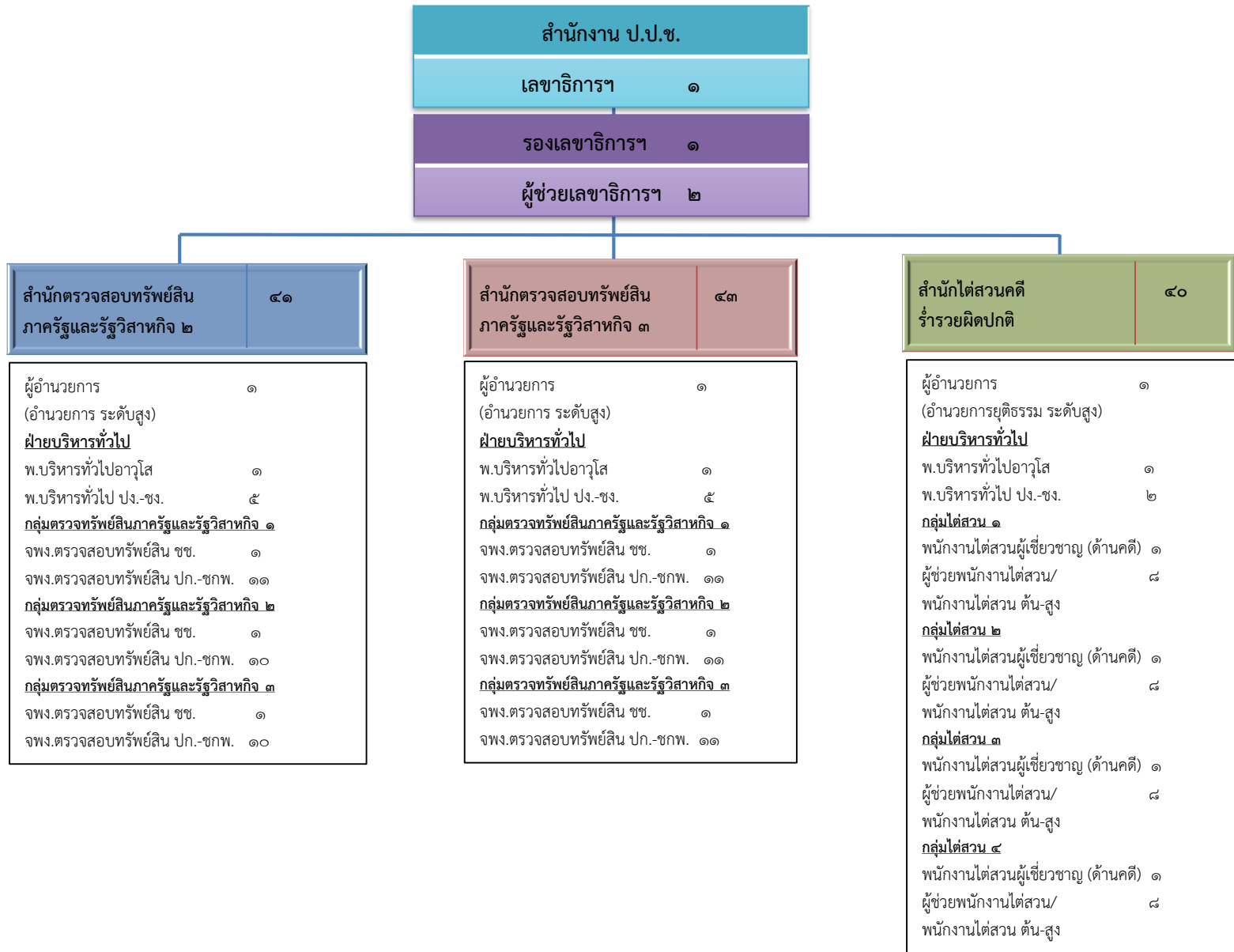
กลุ่มภารกิจตรวจสอบทรัพย์สิน (๒ สำนัก)

ส่วนราชการ	อัตรากำลัง
๑. สำนักพัฒนาระบบตรวจสอบทรัพย์สิน	๓๗
๒. สำนักตรวจสอบทรัพย์สินภาคการเมือง	๓๙
๓. สำนักตรวจสอบทรัพย์สินภาครัฐและรัฐวิสาหกิจ ๑	๔๙
๔. สำนักตรวจสอบทรัพย์สินภาครัฐและรัฐวิสาหกิจ ๒	๔๑
๕. สำนักตรวจสอบทรัพย์สินภาครัฐและรัฐวิสาหกิจ ๓	๔๓
๖. สำนักไต่สวนคดีร่ำรวยผิดปกติ	๔๐
รวมจำนวน	๒๔๙

โครงสร้างการแบ่งส่วนราชการและอัตรากำลังของส่วนราชการภายในกลุ่มภารกิจตรวจสอบทรัพย์สิน (อัตรากำลังรวม ๒๔๙ อัตรา)



โครงสร้างการแบ่งส่วนราชการและอัตรากำลังของส่วนราชการภายในกลุ่มภารกิจตรวจสอบทรัพย์สิน (อัตรากำลังรวม ๒๔๙ อัตรา)

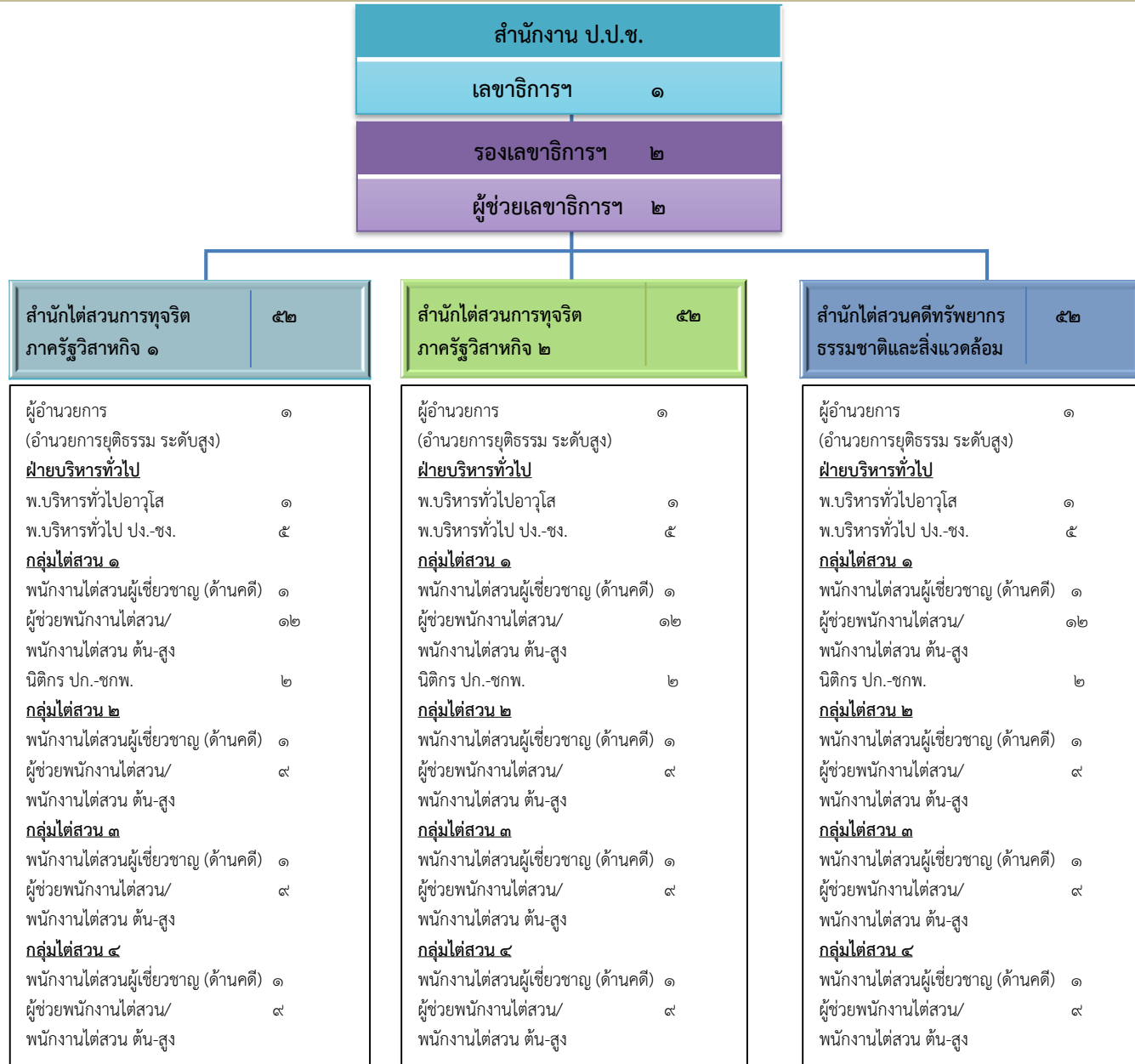


กลุ่มภารกิจใต้สวนการทุจริต (๗ สำนัก)

ส่วนราชการ	อัตรากำลัง
๑. สำนักใต้สวนการทุจริตภาคการเมืองและองค์กรตามรัฐธรรมนูญ	๕๖
๒. สำนักใต้สวนการทุจริตภาครัฐ ๑	๖๐
๓. สำนักใต้สวนการทุจริตภาครัฐ ๒	๖๒
๔. สำนักใต้สวนการทุจริตภาครัฐ ๓	๕๙
๕. สำนักใต้สวนการทุจริตภาครัฐวิสาหกิจ ๑	๕๒
๖. สำนักใต้สวนการทุจริตภาครัฐวิสาหกิจ ๒	๕๒
๗. สำนักใต้สวนคดีทรัพยากรธรรมชาติและสิ่งแวดล้อม	๕๒
รวมจำนวน	๓๙๓

โครงสร้างการแบ่งส่วนราชการและอัตรากำลังของส่วนราชการภายในกลุ่มภารกิจใต้สวนการทุจริต

(อัตรากำลังรวม ๓๙๓ อัตรา) (ต่อ)

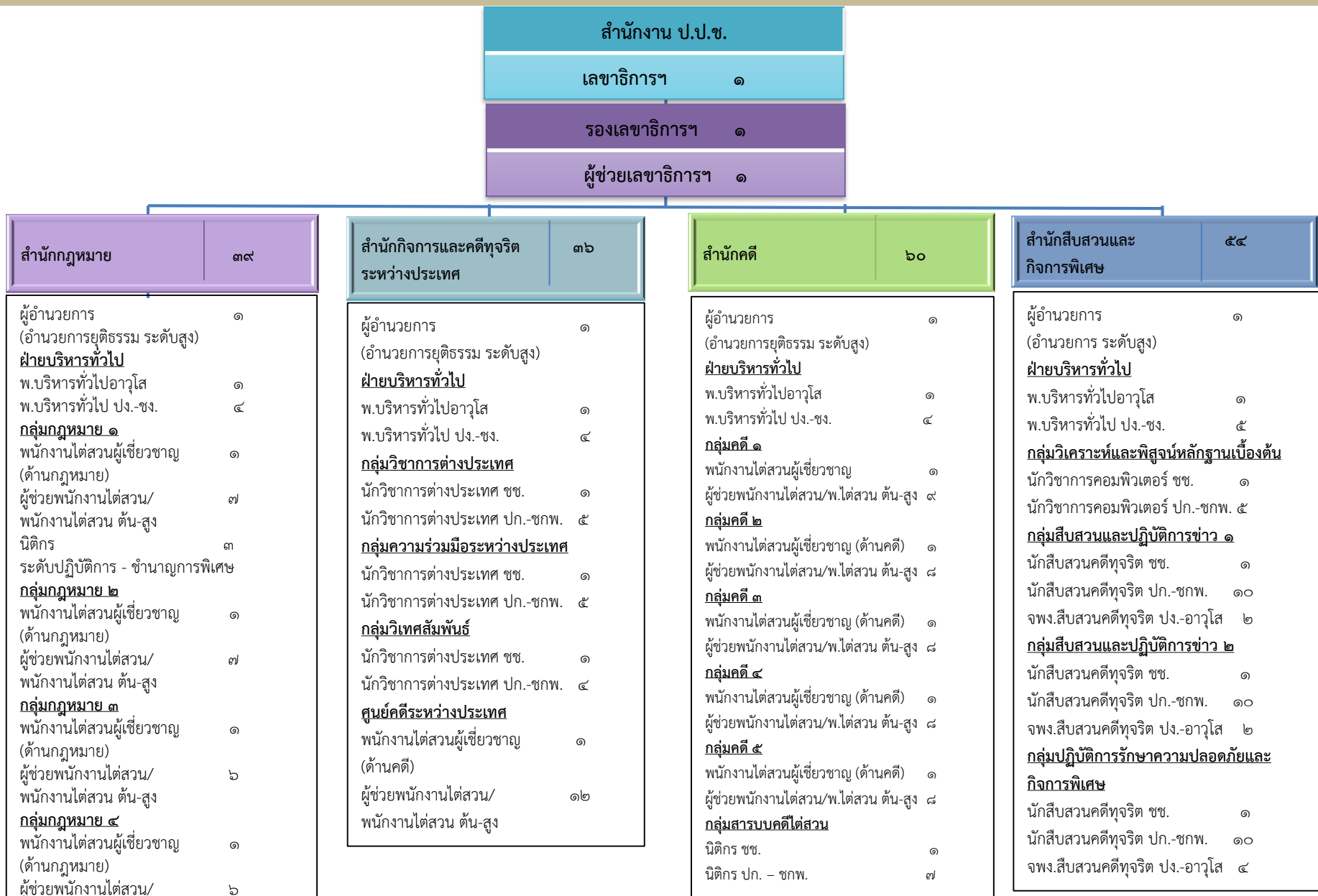


กลุ่มภารกิจอำนวยการยุติธรรม (๔ สำนัก)

ส่วนราชการ	อัตรากำลัง
๑. สำนักกฎหมาย	๓๙
๒. สำนักกิจการและคดีทุจริตระหว่างประเทศ	๓๖
๓. สำนักคดี	๖๐
๔. สำนักสืบสวนและกิจการพิเศษ	๕๔
รวมจำนวน	๑๘๙

โครงสร้างการแบ่งส่วนราชการและอัตรากำลังของส่วนราชการภายในกลุ่มภารกิจอำนวยการยุติธรรม

(อัตรากำลังรวม ๑๘๙ อัตรา)

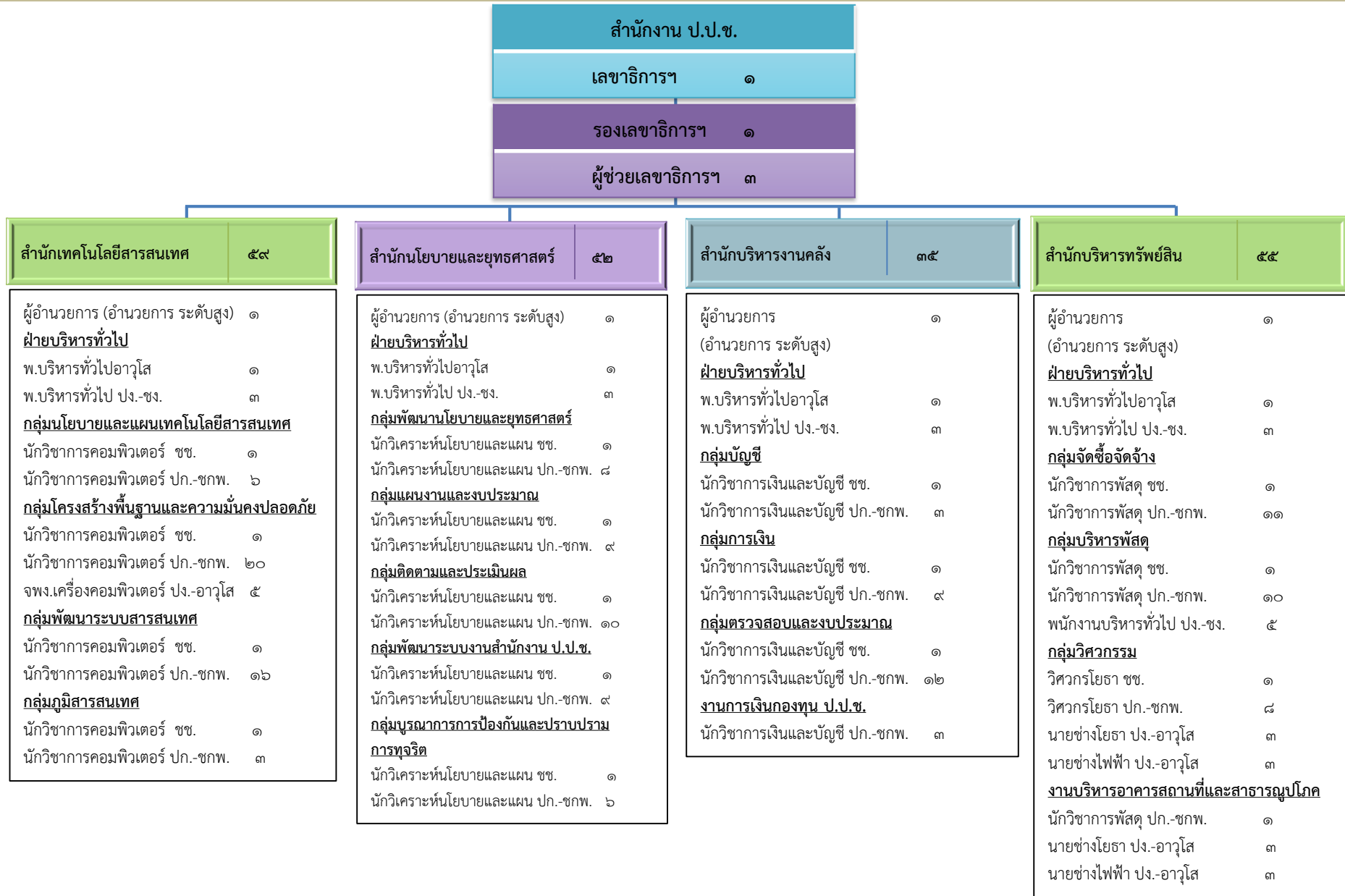


กลุ่มภารกิจสนับสนุน (๗ สำนัก และ ๑ สถาบัน)

ส่วนราชการ	อัตรากำลัง
๑. สำนักเทคโนโลยีสารสนเทศ	๕๙
๒. สำนักนโยบายและยุทธศาสตร์	๕๒
๓. สำนักบริหารงานคลัง	๓๕
๔. สำนักบริหารทรัพย์สิน	๕๕
๕. สำนักบริหารทรัพยากรบุคคล	๕๒
๖. สำนักวิจัยและบริการวิชาการด้านการป้องกัน และปราบปรามการทุจริต	๓๒
๗. สำนักสื่อสารองค์การ	๓๔
๘. สถาบันการป้องกันและปราบปรามการทุจริตแห่งชาติ สัญญา ธรรมศักดิ์	๔๑
รวมจำนวน	๓๖๐

โครงสร้างการแบ่งส่วนราชการและอัตรากำลังของส่วนราชการภายในกลุ่มภารกิจสนับสนุน

(อัตรากำลังรวม ๓๖๐ อัตรา)



โครงสร้างการแบ่งส่วนราชการและอัตรากำลังของส่วนราชการภายในกลุ่มภารกิจสนับสนุน

(อัตรากำลังรวม ๓๖๐ อัตรา) (ต่อ)

สำนักงาน ป.ป.ช.	
เลขาธิการฯ	๑
รองเลขาธิการฯ	๑
ผู้ช่วยเลขาธิการฯ	๓

สำนักบริหารทรัพยากรบุคคล	๕๒
--------------------------	----

ผู้อำนวยการ (ผู้อำนวยการ ระดับสูง)	๑
ฝ่ายบริหารทั่วไป	
พ.บริหารทั่วไปอาวุโส	๑
พ.บริหารทั่วไป ปง.-ชง.	๕
กลุ่มพัฒนาระบบบริหารทรัพยากรบุคคล	
นักบริหารทรัพยากรบุคคล ชช.	๑
นักบริหารทรัพยากรบุคคล ปก.-ชกพ.	๖
กลุ่มสรรหาและบรรจุแต่งตั้ง	
นักบริหารทรัพยากรบุคคล ชช.	๑
นักบริหารทรัพยากรบุคคล ปก.-ชกพ.	๕
กลุ่มประเมินและข้อมูลบุคคล	
นักบริหารทรัพยากรบุคคล ชช.	๑
นักบริหารทรัพยากรบุคคล ปก.-ชกพ.	๘
พนักงานบริหารทั่วไป ปง.-ชง.	๓
กลุ่มเงินเดือนและบำเหน็จความชอบ	
นักบริหารทรัพยากรบุคคล ชช.	๑
นักบริหารทรัพยากรบุคคล ปก.-ชกพ.	๖
พนักงานบริหารทั่วไป ปง.-ชง.	๔
กลุ่มวินัยและพิทักษ์คุณธรรม	
พนักงานไตสวนผู้เชี่ยวชาญ	๑
(ด้านกฎหมาย)	
ผู้ช่วยพนักงานไตสวน/	๘
พนักงานไตสวน ต้น-สูง	

สำนักวิจัยและบริการวิชาการ ด้านการป้องกันและปราบปราม การทุจริต	๓๒
--	----

ผู้อำนวยการ (ผู้อำนวยการ ระดับสูง)	๑
ฝ่ายบริหารทั่วไป	
พ.บริหารทั่วไปอาวุโส	๑
พ.บริหารทั่วไป ปง.-ชง.	๔
กลุ่มวิจัยการป้องกันและปราบปราม การทุจริต	
นักวิจัยสังคมศาสตร์ ชช.	๑
นักวิจัยสังคมศาสตร์ ปก.-ชกพ.	๘
กลุ่มติดตามและประเมินผลงานวิจัย	
นักวิจัยสังคมศาสตร์ ชช.	๑
นักวิจัยสังคมศาสตร์ ปก.-ชกพ.	๖
ศูนย์บริการวิชาการด้านป้องกันและปราบปราม การทุจริต	
นักวิจัยสังคมศาสตร์ ชช.	๑
นักวิจัยสังคมศาสตร์ ปก.-ชกพ.	๙

สำนักสื่อสารองค์กร	๓๔
--------------------	----

ผู้อำนวยการ (ผู้อำนวยการ ระดับสูง)	๑
ฝ่ายบริหารทั่วไป	
พ.บริหารทั่วไปอาวุโส	๑
พ.บริหารทั่วไป ปง.-ชง.	๓
เจ้าหน้าที่งานโสตทัศนศึกษา	๒
ปง.-อาวุโส	
กลุ่มพัฒนายุทธศาสตร์และงานบูรณาการ	
นักประชาสัมพันธ์ ชช.	๑
นักประชาสัมพันธ์ ปก.-ชกพ.	๕
กลุ่มการสื่อสารองค์กร	
นักประชาสัมพันธ์ ชช.	๑
นักประชาสัมพันธ์ ปก.-ชกพ.	๑๑
กลุ่มโฆษกและพัฒนาเครือข่ายงานสื่อสาร	
นักประชาสัมพันธ์ ชช.	๑
นักประชาสัมพันธ์ ปก.-ชกพ.	๘

สถาบันการป้องกันและปราบปราม การทุจริตแห่งชาติ สัญญา ธรรมศักดิ์	๔๑
---	----

ผู้อำนวยการ (ผู้อำนวยการ ระดับสูง)	๑
ฝ่ายบริหารทั่วไป	
พ.บริหารทั่วไปอาวุโส	๑
พ.บริหารทั่วไป ปง.-ชง.	๖
กลุ่มยุทธศาสตร์และบริหารจัดการความรู้	
นักบริหารทรัพยากรบุคคล ชช.	๑
นักบริหารทรัพยากรบุคคล ปก.-ชกพ.	๕
เจ้าหน้าที่งานโสตทัศนศึกษา ปง.-อาวุโส	๒
กลุ่มพัฒนาบุคลากร	
นักบริหารทรัพยากรบุคคล ชช.	๑
นักบริหารทรัพยากรบุคคล ปก.-ชกพ.	๖
กลุ่มพัฒนาการป้องกันการทุจริต	
นักบริหารทรัพยากรบุคคล ชช.	๑
นักบริหารทรัพยากรบุคคล ปก.-ชกพ.	๔
กลุ่มพัฒนาการยุติธรรม	
นักบริหารทรัพยากรบุคคล ชช.	๑
นักบริหารทรัพยากรบุคคล ปก.-ชกพ.	๖
กลุ่มพัฒนาการตรวจสอบทรัพย์สิน	
นักบริหารทรัพยากรบุคคล ชช.	๑
นักบริหารทรัพยากรบุคคล ปก.-ชกพ.	๕

กลุ่มภารกิจปฏิบัติการพื้นที่

ส่วนราชการ	อัตรากำลัง
๑. สำนัก ป.ป.ช. ภาค	๔๔๗
๒. สำนัก ป.ป.ช. ประจำจังหวัด	๑,๔๕๐
รวมจำนวน	๑,๘๙๗

โครงสร้างการแบ่งส่วนราชการและอัตรากำลังของส่วนราชการ สำนักงาน ป.ป.ช. ภาค ๑ (จำนวน ๕๑ อัตรากำลัง) รวมหน่วยงานในภาค ๑ ทั้งหมด ๒๒๘ อัตรากำลัง



ฝ่ายบริหารทั่วไป (๔)	กลุ่มอำนวยการภาค ๑ (๑๑)	กลุ่มบริหารคดีภาค ๑ (๒๐)	กลุ่มประสานการป้องกันการทุจริต ๑ (๖)	กลุ่มตรวจสอบทรัพย์สินภาค ๑ (๖)	งานสืบสวนคดีทุจริตภาค ๑ (๓)
พ.บริหารทั่วไป ๑ อาวุโส พ.บริหารทั่วไป ๓ ปง.-ชง.	นวค.เงินและบัญชี ชช. ๑ นักวิเคราะห์นโยบายและแผน ๒ ปก.-ชกพ. นวค.เงินและบัญชี ปก.-ชกพ. ๔ นวค.พัสดุ ปก.-ชกพ. ๒ นักจัดการงานทั่วไป ปก.-ชกพ. ๒	กลุ่มที่ ๑ จำนวน ๑๒ อัตรากำลัง กลุ่มที่ ๒ จำนวน ๘ อัตรากำลัง พนักงานไตสวนผู้เชี่ยวชาญ (ด้านคดี) ๒ ผู้ช่วยพนักงานไตสวน/พนักงานไตสวน ต้น-สูงนิติกร ปก.-ชกพ. ๑๕ ๓	จพง.ป้องกันการทุจริต ชช. ๑ จพง.ป้องกันการทุจริต ๕ ปก.-ชกพ.	จพง.ตรวจสอบทรัพย์สิน ชช. ๑ จพง.ตรวจสอบทรัพย์สิน ปก.-ชกพ. ๕	นักสืบสวนคดีทุจริต ปก. - ชกพ. ๓

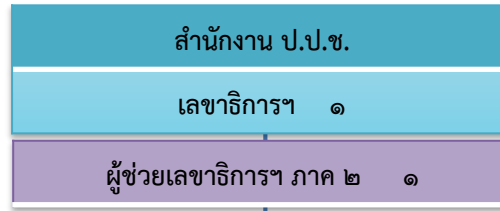
สปจ.พระนครศรีอยุธยา (๒๘)	สปจ.ชัยนาท (๑๗)	สปจ.นนทบุรี (๒๓)	สปจ.ปทุมธานี (๒๓)	สปจ.ลพบุรี (๒๐)
ผู้อำนวยการ ๑ ฝ่ายบริหารทั่วไป พ.บริหารทั่วไปอาวุโส ๑ พ.บริหารทั่วไป ปง.-ชง. ๓ กลุ่มปฏิบัติการ ผช.พ.ไตสวน/พ.ไตสวน ต้น-สูง ๑๒ จ.ตรวจสอบทรัพย์สิน ปก.-ชกพ. ๖ จ.ป้องกันการทุจริต ปก.-ชกพ. ๕	ผู้อำนวยการ ๑ ฝ่ายบริหารทั่วไป พ.บริหารทั่วไป ปง.-ชง. ๒ กลุ่มปฏิบัติการ ผช.พ.ไตสวน/พ.ไตสวน ต้น-สูง ๗ จ.ตรวจสอบทรัพย์สิน ปก.-ชกพ. ๔ จ.ป้องกันการทุจริต ปก.-ชกพ. ๓	ผู้อำนวยการ ๑ ฝ่ายบริหารทั่วไป พ.บริหารทั่วไปอาวุโส ๑ พ.บริหารทั่วไป ปง.-ชง. ๓ กลุ่มปฏิบัติการ ผช.พ.ไตสวน/พ.ไตสวน ต้น-สูง ๙ จ.ตรวจสอบทรัพย์สิน ปก.-ชกพ. ๕ จ.ป้องกันการทุจริต ปก.-ชกพ. ๔	ผู้อำนวยการ ๑ ฝ่ายบริหารทั่วไป พ.บริหารทั่วไปอาวุโส ๑ พ.บริหารทั่วไป ปง.-ชง. ๓ กลุ่มปฏิบัติการ ผช.พ.ไตสวน/พ.ไตสวน ต้น-สูง ๘ จ.ตรวจสอบทรัพย์สิน ปก.-ชกพ. ๖ จ.ป้องกันการทุจริต ปก.-ชกพ. ๔	ผู้อำนวยการ ๑ ฝ่ายบริหารทั่วไป พ.บริหารทั่วไป ปง.-ชง. ๓ กลุ่มปฏิบัติการ ผช.พ.ไตสวน/พ.ไตสวน ต้น-สูง ๘ จ.ตรวจสอบทรัพย์สิน ปก.-ชกพ. ๕ จ.ป้องกันการทุจริต ปก.-ชกพ. ๓

สปจ.สมุทรปราการ (๒๔)	สปจ.สระบุรี (๑๘)
ผู้อำนวยการ ๑ ฝ่ายบริหารทั่วไป พ.บริหารทั่วไปอาวุโส ๑ พ.บริหารทั่วไป ปง.-ชง. ๓ กลุ่มปฏิบัติการ ผช.พ.ไตสวน/พ.ไตสวน ต้น-สูง ๑๐ จ.ตรวจสอบทรัพย์สิน ปก.-ชกพ. ๕ จ.ป้องกันการทุจริต ปก.-ชกพ. ๔	ผู้อำนวยการ ๑ ฝ่ายบริหารทั่วไป พ.บริหารทั่วไป ปง.-ชง. ๓ กลุ่มปฏิบัติการ ผช.พ.ไตสวน/พ.ไตสวน ต้น-สูง ๖ จ.ตรวจสอบทรัพย์สิน ปก.-ชกพ. ๕ จ.ป้องกันการทุจริต ปก.-ชกพ. ๓

สปจ.สิงห์บุรี (๑๒)	สปจ.อ่างทอง (๑๒)
ผู้อำนวยการ ๑ ฝ่ายบริหารทั่วไป พ.บริหารทั่วไป ปง.-ชง. ๒ กลุ่มปฏิบัติการ ผช.พ.ไตสวน/พ.ไตสวน ต้น-สูง ๓ จ.ตรวจสอบทรัพย์สิน ปก.-ชกพ. ๓ จ.ป้องกันการทุจริต ปก.-ชกพ. ๓	ผู้อำนวยการ ๑ ฝ่ายบริหารทั่วไป พ.บริหารทั่วไป ปง.-ชง. ๒ กลุ่มปฏิบัติการ ผช.พ.ไตสวน/พ.ไตสวน ต้น-สูง ๓ จ.ตรวจสอบทรัพย์สิน ปก.-ชกพ. ๓ จ.ป้องกันการทุจริต ปก.-ชกพ. ๓

โครงสร้างการแบ่งส่วนราชการและอัตรากำลังของส่วนราชการ

สำนักงาน ป.ป.ช. ภาค ๒ (จำนวน ๔๕ อัตรา) รวมหน่วยงานในภาค ๒ ทั้งหมด ๑๗๖ อัตรา



ฝ่ายบริหารทั่วไป (๔)	กลุ่มอำนวยการภาค ๒ (๑๑)	กลุ่มบริหารคดีภาค ๒ (๑๖)	กลุ่มประสานการป้องกันการทุจริต ๒ (๕)	กลุ่มตรวจสอบทรัพย์สินภาค ๒ (๕)	งานสืบสวนคดีทุจริตภาค ๒ (๓)
พ.บริหารทั่วไป ๑ อาวุโส พ.บริหารทั่วไป ๓ ปง.-ชง.	นวก.เงินและบัญชี ชช. ๑ นักวิเคราะห์นโยบายและแผน ๒ ปก.-ชกพ. นวก.เงินและบัญชี ปก.-ชกพ. ๔ นวก.พัสดุ ปก.-ชกพ. ๒ นักจัดการงานทั่วไป ปก.-ชกพ. ๒	กลุ่มที่ ๑ - ๔ อัตรา และ กลุ่มที่ ๒ - ๗ อัตรา พนักงานไตสวนผู้เชี่ยวชาญ (ด้านคดี) ๒ ผู้ช่วยพนักงานไตสวน/พนักงานไตสวน ต้น-สูง ๑๒ นิติกร ปก.-ชกพ. ๒	จพง.ป้องกันการทุจริต ชช. ๑ จพง.ป้องกันการทุจริต ๔ ปก.-ชกพ.	จพง.ตรวจสอบทรัพย์สิน ๑ ชช. จพง.ตรวจสอบทรัพย์สิน ๔ ปก.-ชกพ.	นักสืบสวนคดีทุจริต ๓ ปก. - ชกพ.

สปจ.ชลบุรี (๒๕)	สปจ.จันทบุรี (๑๕)
ผู้อำนวยการ ๑ ฝ่ายบริหารทั่วไป พ.บริหารทั่วไปอาวุโส ๑ พ.บริหารทั่วไป ปง.-ชง. ๓ กลุ่มปฏิบัติการ ผช.พ.ไตสวน/พ.ไตสวน ต้น-สูง ๔ จ.ตรวจสอบทรัพย์สิน ปก.-ชกพ. ๖ จ.ป้องกันการทุจริต ปก.-ชกพ. ๕	ผู้อำนวยการ ๑ ฝ่ายบริหารทั่วไป พ.บริหารทั่วไป ปง.-ชง. ๒ กลุ่มปฏิบัติการ ผช.พ.ไตสวน/พ.ไตสวน ต้น-สูง ๔ จ.ตรวจสอบทรัพย์สิน ปก.-ชกพ. ๕ จ.ป้องกันการทุจริต ปก.-ชกพ. ๓

สปจ.ฉะเชิงเทรา (๑๘)	สปจ.ตราด (๑๒)
ผู้อำนวยการ ๑ ฝ่ายบริหารทั่วไป พ.บริหารทั่วไป ปง.-ชง. ๓ กลุ่มปฏิบัติการ ผช.พ.ไตสวน/พ.ไตสวน ต้น-สูง ๕ จ.ตรวจสอบทรัพย์สิน ปก.-ชกพ. ๕ จ.ป้องกันการทุจริต ปก.-ชกพ. ๔	ผู้อำนวยการ ๑ ฝ่ายบริหารทั่วไป พ.บริหารทั่วไป ปง.-ชง. ๒ กลุ่มปฏิบัติการ ผช.พ.ไตสวน/พ.ไตสวน ต้น-สูง ๓ จ.ตรวจสอบทรัพย์สิน ปก.-ชกพ. ๓ จ.ป้องกันการทุจริต ปก.-ชกพ. ๓

สปจ.นครนายก (๑๓)	สปจ.ปราจีนบุรี (๑๓)
ผู้อำนวยการ ๑ ฝ่ายบริหารทั่วไป พ.บริหารทั่วไป ปง.-ชง. ๒ กลุ่มปฏิบัติการ ผช.พ.ไตสวน/พ.ไตสวน ต้น-สูง ๔ จ.ตรวจสอบทรัพย์สิน ปก.-ชกพ. ๓ จ.ป้องกันการทุจริต ปก.-ชกพ. ๓	ผู้อำนวยการ ๑ ฝ่ายบริหารทั่วไป พ.บริหารทั่วไป ปง.-ชง. ๒ กลุ่มปฏิบัติการ ผช.พ.ไตสวน/พ.ไตสวน ต้น-สูง ๔ จ.ตรวจสอบทรัพย์สิน ปก.-ชกพ. ๓ จ.ป้องกันการทุจริต ปก.-ชกพ. ๓

สปจ.ระยอง (๑๗)	สปจ.สระแก้ว (๑๘)
ผู้อำนวยการ ๑ ฝ่ายบริหารทั่วไป พ.บริหารทั่วไป ปง.-ชง. ๓ กลุ่มปฏิบัติการ ผช.พ.ไตสวน/พ.ไตสวน ต้น-สูง ๖ จ.ตรวจสอบทรัพย์สิน ปก.-ชกพ. ๔ จ.ป้องกันการทุจริต ปก.-ชกพ. ๓	ผู้อำนวยการ ๑ ฝ่ายบริหารทั่วไป พ.บริหารทั่วไป ปง.-ชง. ๓ กลุ่มปฏิบัติการ ผช.พ.ไตสวน/พ.ไตสวน ต้น-สูง ๖ จ.ตรวจสอบทรัพย์สิน ปก.-ชกพ. ๕ จ.ป้องกันการทุจริต ปก.-ชกพ. ๓

โครงสร้างการแบ่งส่วนราชการและอัตรากำลังของส่วนราชการ
สำนักงาน ป.ป.ช. ภาค ๓ (จำนวน ๕๕ อัตรา) รวมหน่วยงานในภาค ๓ ทั้งหมด ๒๕๖ อัตรา

สำนักงาน ป.ป.ช.
เลขาธิการฯ ๑
ผู้ช่วยเลขาธิการฯ ภาค ๓ ๑

ฝ่ายบริหารทั่วไป (๔)		กลุ่มอำนวยการภาค ๓ (๑๒)		กลุ่มบริหารคดีภาค ๓ (๒๔)		กลุ่มประสานการป้องกันการทุจริต ๓ (๕)		กลุ่มตรวจสอบทรัพย์สินภาค ๓ (๕)		งานสืบสวนคดีทุจริตภาค ๓ (๔)	
พ.บริหารทั่วไป	๑	นวก.เงินและบัญชี ชช.	๑	กลุ่มที่ ๑ - ๑๔ อัตรา และ		จพง.ป้องกันการทุจริต ชช.	๑	จพง.ตรวจสอบทรัพย์สิน	๑	นักสืบสวนคดีทุจริต ปก.	๔
อาวุโส		นักวิเคราะห์นโยบายและแผน	๒	กลุ่มที่ ๒ - ๑๐ อัตรา		จพง.ป้องกันการทุจริต	๔	ชช.		- ชกพ.	
พ.บริหารทั่วไป	๓	ปก.-ชกพ.		พนักงานไตสวนผู้เชี่ยวชาญ	๒	ปก.-ชกพ.		จพง.ตรวจสอบทรัพย์สิน	๔		
ปง.-ชง.		นวก.เงินและบัญชี ปก.-ชกพ.	๕	(ด้านคดี)				ปก.-ชกพ.			
		นวก.พัสดุ ปก.-ชกพ.	๒	ผู้ช่วยพนักงานไตสวน/	๑๙						
		นักจัดการงานทั่วไป ปก.-ชกพ.	๒	พนักงานไตสวน ต้น-สูง							
				นิติกร ปก.-ชกพ.	๓						

สปจ.นครราชสีมา (๓๘)		สปจ.ชัยภูมิ (๑๙)	
ผู้อำนวยการ	๑	ผู้อำนวยการ	๑
ฝ่ายบริหารทั่วไป		ฝ่ายบริหารทั่วไป	
พ.บริหารทั่วไปอาวุโส	๑	พ.บริหารทั่วไป ปง.-ชง.	๓
พ.บริหารทั่วไป ปง.-ชง.	๓		
กลุ่มปฏิบัติการ		กลุ่มปฏิบัติการ	
พนักงานไตสวนผู้เชี่ยวชาญ (ด้านคดี)	๑	ผช.พ.ไตสวน/พ.ไตสวน ต้น-สูง	๗
ผช.พ.ไตสวน/พ.ไตสวน ต้น-สูง	๒๑	จ.ตรวจสอบทรัพย์สิน ปก.-ชกพ.	๕
จ.ตรวจสอบทรัพย์สิน ปก.-ชกพ.	๖	จ.ป้องกันการทุจริต ปก.-ชกพ.	๓
จ.ป้องกันการทุจริต ปก.-ชกพ.	๕		

สปจ.บุรีรัมย์ (๒๖)		สปจ.ยโสธร (๑๗)	
ผู้อำนวยการ	๑	ผู้อำนวยการ	๑
ฝ่ายบริหารทั่วไป		ฝ่ายบริหารทั่วไป	
พ.บริหารทั่วไปอาวุโส	๑	พ.บริหารทั่วไป ปง.-ชง.	๒
พ.บริหารทั่วไป ปง.-ชง.	๓		
กลุ่มปฏิบัติการ		กลุ่มปฏิบัติการ	
ผช.พ.ไตสวน/พ.ไตสวน ต้น-สูง	๑๑	ผช.พ.ไตสวน/พ.ไตสวน ต้น-สูง	๖
จ.ตรวจสอบทรัพย์สิน ปก.-ชกพ.	๖	จ.ตรวจสอบทรัพย์สิน ปก.-ชกพ.	๕
จ.ป้องกันการทุจริต ปก.-ชกพ.	๔	จ.ป้องกันการทุจริต ปก.-ชกพ.	๓

สปจ.ศรีสะเกษ (๒๗)		สปจ.สุรินทร์ (๒๗)	
ผู้อำนวยการ	๑	ผู้อำนวยการ	๑
ฝ่ายบริหารทั่วไป		ฝ่ายบริหารทั่วไป	
พ.บริหารทั่วไปอาวุโส	๑	พ.บริหารทั่วไปอาวุโส	๑
พ.บริหารทั่วไป ปง.-ชง.	๓	พ.บริหารทั่วไป ปง.-ชง.	๓
กลุ่มปฏิบัติการ		กลุ่มปฏิบัติการ	
ผช.พ.ไตสวน/พ.ไตสวน ต้น-สูง	๑๒	ผช.พ.ไตสวน/พ.ไตสวน ต้น-สูง	๑๒
จ.ตรวจสอบทรัพย์สิน ปก.-ชกพ.	๖	จ.ตรวจสอบทรัพย์สิน ปก.-ชกพ.	๖
จ.ป้องกันการทุจริต ปก.-ชกพ.	๔	จ.ป้องกันการทุจริต ปก.-ชกพ.	๔

สปจ.อำนาจเจริญ (๑๔)		สปจ.อุบลราชธานี (๓๓)	
ผู้อำนวยการ	๑	ผู้อำนวยการ	๑
ฝ่ายบริหารทั่วไป		ฝ่ายบริหารทั่วไป	
พ.บริหารทั่วไป ปง.-ชง.	๒	พ.บริหารทั่วไปอาวุโส	๑
		พ.บริหารทั่วไป ปง.-ชง.	๓
กลุ่มปฏิบัติการ		กลุ่มปฏิบัติการ	
ผช.พ.ไตสวน/พ.ไตสวน ต้น-สูง	๕	พนักงานไตสวนผู้เชี่ยวชาญ (ด้านคดี)	๑
จ.ตรวจสอบทรัพย์สิน ปก.-ชกพ.	๓	ผช.พ.ไตสวน/พ.ไตสวน ต้น-สูง	๑๗
จ.ป้องกันการทุจริต ปก.-ชกพ.	๓	จ.ตรวจสอบทรัพย์สิน ปก.-ชกพ.	๖
		จ.ป้องกันการทุจริต ปก.-ชกพ.	๔

โครงสร้างการแบ่งส่วนราชการและอัตรากำลังของส่วนราชการ
สำนักงาน ป.ป.ช. ภาค ๔ (จำนวน ๖๑ อัตรา) รวมหน่วยงานในภาค ๔ ทั้งหมด ๓๑๘ อัตรา

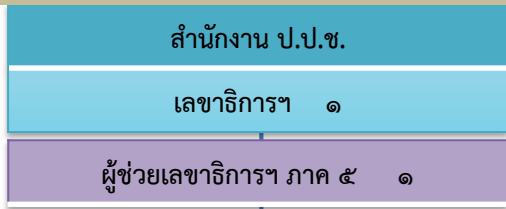
สำนักงาน ป.ป.ช.
เลขาธิการฯ ๑
ผู้ช่วยเลขาธิการฯ ภาค ๔ ๑

ฝ่ายบริหารทั่วไป (๔)	กลุ่มอำนวยการภาค ๔ (๑๔)	กลุ่มบริหารคดีภาค ๔ (๒๔)	กลุ่มประสานการป้องกันการทุจริต ๔ (๗)	กลุ่มตรวจสอบทรัพย์สินภาค ๔ (๗)	งานสืบสวนคดีทุจริตภาค ๔ (๔)
พ.บริหารทั่วไป อาวุโส ๑ พ.บริหารทั่วไป ปง.-ชง. ๓	นวก.เงินและบัญชี ชช. ๑ นักวิเคราะห์ฯ ปก.-ชกพ. ๓ นวก.เงินและบัญชี ปก.-ชกพ. ๖ นวก.พัสดุ ปก.-ชกพ. ๒ นักจัดการงานทั่วไป ปก.-ชกพ. ๒	กลุ่มที่ ๑ - ๑๔ อัตรา และ กลุ่มที่ ๒ - ๑๐ อัตรา พนักงานไตสวนผู้เชี่ยวชาญ (ด้านคดี) ๒ ผู้ช่วยพนักงานไตสวน/ พนักงานไตสวน ต้น-สูง นิติกร ปก.-ชกพ. ๑๙ ๓	จพง.ป้องกันการทุจริต ชช. ๑ จพง.ป้องกันการทุจริต ปก.-ชกพ. ๖	จพง.ตรวจสอบทรัพย์สิน ๑ ชช. จพง.ตรวจสอบทรัพย์สิน ปก.-ชกพ. ๖	นักสืบสวนคดีทุจริต ๔ ปก. - ชกพ.

สพจ.ขอนแก่น (๓๑)	สพจ.กาฬสินธุ์ (๒๕)	สพจ.นครพนม (๒๐)	สพจ.บึงกาฬ (๑๒)	สพจ.มหาสารคาม (๒๕)	สพจ.มุกดาหาร (๑๕)
ผู้อำนวยการ ๑ ฝ่ายบริหารทั่วไป พ.บริหารทั่วไปอาวุโส ๑ พ.บริหารทั่วไป ปง.-ชง. ๓ กลุ่มปฏิบัติการ พ.ไตสวนผู้เชี่ยวชาญ (ด้านคดี) ๑ ผช.พ.ไตสวน/ ๑๔ พ.ไตสวน ต้น-สูง ๑๔ จ.ตส. ปก.-ชกพ. ๖ จ.ป้องฯ ปก.-ชกพ. ๕	ผู้อำนวยการ ๑ ฝ่ายบริหารทั่วไป พ.บริหารทั่วไปอาวุโส ๑ พ.บริหารทั่วไป ปง.-ชง. ๓ กลุ่มปฏิบัติการ ผช.พ.ไตสวน/ ๑๐ พ.ไตสวน ต้น-สูง ๑๐ พ.ไตสวน ต้น-สูง ๑๐ จ.ตส. ปก.-ชกพ. ๖ จ.ป้องฯ ปก.-ชกพ. ๔	ผู้อำนวยการ ๑ ฝ่ายบริหารทั่วไป พ.บริหารทั่วไป ปง.-ชง. ๓ กลุ่มปฏิบัติการ ผช.พ.ไตสวน/ ๘ พ.ไตสวน ต้น-สูง ๘ พ.ไตสวน ต้น-สูง ๘ จ.ตส. ปก.-ชกพ. ๕ จ.ป้องฯ ปก.-ชกพ. ๓	ผู้อำนวยการ ๑ ฝ่ายบริหารทั่วไป พ.บริหารทั่วไป ปง.-ชง. ๒ กลุ่มปฏิบัติการ ผช.พ.ไตสวน/ ๓ พ.ไตสวน ต้น-สูง ๓ พ.ไตสวน ต้น-สูง ๓ จ.ตส. ปก.-ชกพ. ๓ จ.ป้องฯ ปก.-ชกพ. ๓	ผู้อำนวยการ ๑ ฝ่ายบริหารทั่วไป พ.บริหารทั่วไปอาวุโส ๑ พ.บริหารทั่วไป ปง.-ชง. ๓ กลุ่มปฏิบัติการ ผช.พ.ไตสวน/ ๑๐ พ.ไตสวน ต้น-สูง ๑๐ พ.ไตสวน ต้น-สูง ๑๐ จ.ตส. ปก.-ชกพ. ๖ จ.ป้องฯ ปก.-ชกพ. ๔	ผู้อำนวยการ ๑ ฝ่ายบริหารทั่วไป พ.บริหารทั่วไป ปง.-ชง. ๓ กลุ่มปฏิบัติการ ผช.พ.ไตสวน/ ๕ พ.ไตสวน ต้น-สูง ๕ พ.ไตสวน ต้น-สูง ๕ จ.ตส. ปก.-ชกพ. ๓ จ.ป้องฯ ปก.-ชกพ. ๓

สพจ.ร้อยเอ็ด (๒๙)	สพจ.เลย (๑๖)	สพจ.สกลนคร (๑๙)	สพจ.หนองคาย (๑๘)	สพจ.หนองบัวลำภู (๑๗)	สพจ.อุดรธานี (๓๐)
ผู้อำนวยการ ๑ ฝ่ายบริหารทั่วไป พ.บริหารทั่วไปอาวุโส ๑ พ.บริหารทั่วไป ปง.-ชง. ๓ กลุ่มปฏิบัติการ ผช.พ.ไตสวน/ ๑๔ พ.ไตสวน ต้น-สูง ๑๔ พ.ไตสวน ต้น-สูง ๑๔ จ.ตส. ปก.-ชกพ. ๖ จ.ป้องฯ ปก.-ชกพ. ๔	ผู้อำนวยการ ๑ ฝ่ายบริหารทั่วไป พ.บริหารทั่วไป ปง.-ชง. ๓ กลุ่มปฏิบัติการ ผช.พ.ไตสวน/ ๕ พ.ไตสวน ต้น-สูง ๕ พ.ไตสวน ต้น-สูง ๕ จ.ตส. ปก.-ชกพ. ๔ จ.ป้องฯ ปก.-ชกพ. ๓	ผู้อำนวยการ ๑ ฝ่ายบริหารทั่วไป พ.บริหารทั่วไป ปง.-ชง. ๓ กลุ่มปฏิบัติการ ผช.พ.ไตสวน/ ๘ พ.ไตสวน ต้น-สูง ๘ พ.ไตสวน ต้น-สูง ๘ จ.ตส. ปก.-ชกพ. ๔ จ.ป้องฯ ปก.-ชกพ. ๓	ผู้อำนวยการ ๑ ฝ่ายบริหารทั่วไป พ.บริหารทั่วไป ปง.-ชง. ๓ กลุ่มปฏิบัติการ ผช.พ.ไตสวน/ ๗ พ.ไตสวน ต้น-สูง ๗ พ.ไตสวน ต้น-สูง ๗ จ.ตส. ปก.-ชกพ. ๔ จ.ป้องฯ ปก.-ชกพ. ๓	ผู้อำนวยการ ๑ ฝ่ายบริหารทั่วไป พ.บริหารทั่วไป ปง.-ชง. ๓ กลุ่มปฏิบัติการ ผช.พ.ไตสวน/ ๖ พ.ไตสวน ต้น-สูง ๖ พ.ไตสวน ต้น-สูง ๖ จ.ตส. ปก.-ชกพ. ๔ จ.ป้องฯ ปก.-ชกพ. ๓	ผู้อำนวยการ ๑ ฝ่ายบริหารทั่วไป พ.บริหารทั่วไปอาวุโส ๑ พ.บริหารทั่วไป ปง.-ชง. ๓ กลุ่มปฏิบัติการ พ.ไตสวนผู้เชี่ยวชาญ(ด้านคดี) ๑ ผช.พ.ไตสวน/พ.ไตสวน ต้น-สูง ๑๔ จ.ตส. ปก.-ชกพ. ๖ จ.ป้องฯ ปก.-ชกพ. ๔

โครงสร้างการแบ่งส่วนราชการและอัตรากำลังของส่วนราชการ สำนักงาน ป.ป.ช. ภาค ๕ (จำนวน ๔๙ อัตรา) รวมหน่วยงานในภาค ๕ ทั้งหมด ๑๙๑ อัตรา



ฝ่ายบริหารทั่วไป (๔)	กลุ่มอำนวยการภาค ๕ (๑๑)	กลุ่มบริหารคดีภาค ๕ (๑๙)	กลุ่มประสานการป้องกันการทุจริต ๕ (๕)	กลุ่มตรวจสอบทรัพย์สินภาค ๕ (๕)	งานสืบสวนคดีทุจริตภาค ๕ (๔)
พ.บริหารทั่วไป ๑ อาวุโส พ.บริหารทั่วไป ๓ ปง.-ชง.	นวก.เงินและบัญชี ชช. ๑ นักวิเคราะห์นโยบายและแผน ๒ ปก.-ชกพ. นวก.เงินและบัญชี ปก.-ชกพ. ๔ นวก.พัสดุ ปก.-ชกพ. ๒ นักจัดการงานทั่วไป ปก.-ชกพ. ๒	กลุ่มที่ ๑ - ๑๑ อัตรา และ กลุ่มที่ ๒ - ๘ อัตรา พนักงานไตสวนผู้เชี่ยวชาญ (ด้านคดี) ๒ ผู้ช่วยพนักงานไตสวน/พนักงานไตสวน ต้น-สูงนิติกร ปก.-ชกพ. ๑๕ ๒	จพง.ป้องกันการทุจริต ชช. ๑ จพง.ป้องกันการทุจริต ๔ ปก.-ชกพ.	จพง.ตรวจสอบทรัพย์สิน ๑ ชช. จพง.ตรวจสอบทรัพย์สิน ๔ ปก.-ชกพ.	นักสืบสวนคดีทุจริต ๔ ปก. - ชกพ.

สพจ.เชียงใหม่ (๓๐)	สพจ.เชียงราย (๒๔)
ผู้อำนวยการ ๑ ฝ่ายบริหารทั่วไป พ.บริหารทั่วไปอาวุโส ๑ พ.บริหารทั่วไป ปง.-ชง. ๓ กลุ่มปฏิบัติการ ผช.พ.ไตสวน/พ.ไตสวน ต้น-สูง ๑๒ จ.ตรวจสอบทรัพย์สิน ปก.-ชกพ. ๘ จ.ป้องกันการทุจริต ปก.-ชกพ. ๕	ผู้อำนวยการ ๑ ฝ่ายบริหารทั่วไป พ.บริหารทั่วไปอาวุโส ๑ พ.บริหารทั่วไป ปง.-ชง. ๓ กลุ่มปฏิบัติการ ผช.พ.ไตสวน/พ.ไตสวน ต้น-สูง ๙ จ.ตรวจสอบทรัพย์สิน ปก.-ชกพ. ๖ จ.ป้องกันการทุจริต ปก.-ชกพ. ๔

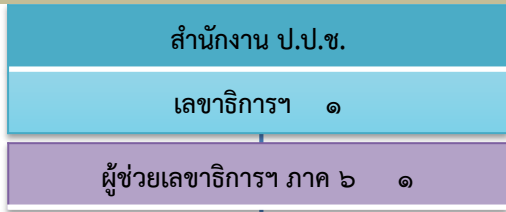
สพจ.น่าน (๑๔)	สพจ.พะเยา (๑๔)
ผู้อำนวยการ ๑ ฝ่ายบริหารทั่วไป พ.บริหารทั่วไป ปง.-ชง. ๒ กลุ่มปฏิบัติการ ผช.พ.ไตสวน/พ.ไตสวน ต้น-สูง ๔ จ.ตรวจสอบทรัพย์สิน ปก.-ชกพ. ๔ จ.ป้องกันการทุจริต ปก.-ชกพ. ๓	ผู้อำนวยการ ๑ ฝ่ายบริหารทั่วไป พ.บริหารทั่วไป ปง.-ชง. ๒ กลุ่มปฏิบัติการ ผช.พ.ไตสวน/พ.ไตสวน ต้น-สูง ๔ จ.ตรวจสอบทรัพย์สิน ปก.-ชกพ. ๔ จ.ป้องกันการทุจริต ปก.-ชกพ. ๓

สพจ.แพร่ (๑๔)	สพจ.แม่ฮ่องสอน (๑๒)
ผู้อำนวยการ ๑ ฝ่ายบริหารทั่วไป พ.บริหารทั่วไป ปง.-ชง. ๒ กลุ่มปฏิบัติการ ผช.พ.ไตสวน/พ.ไตสวน ต้น-สูง ๔ จ.ตรวจสอบทรัพย์สิน ปก.-ชกพ. ๔ จ.ป้องกันการทุจริต ปก.-ชกพ. ๓	ผู้อำนวยการ ๑ ฝ่ายบริหารทั่วไป พ.บริหารทั่วไป ปง.-ชง. ๒ กลุ่มปฏิบัติการ ผช.พ.ไตสวน/พ.ไตสวน ต้น-สูง ๓ จ.ตรวจสอบทรัพย์สิน ปก.-ชกพ. ๓ จ.ป้องกันการทุจริต ปก.-ชกพ. ๓

สพจ.ลำปาง (๒๐)	สพจ.ลำพูน (๑๔)
ผู้อำนวยการ ๑ ฝ่ายบริหารทั่วไป พ.บริหารทั่วไป ปง.-ชง. ๓ กลุ่มปฏิบัติการ ผช.พ.ไตสวน/พ.ไตสวน ต้น-สูง ๘ จ.ตรวจสอบทรัพย์สิน ปก.-ชกพ. ๕ จ.ป้องกันการทุจริต ปก.-ชกพ. ๓	ผู้อำนวยการ ๑ ฝ่ายบริหารทั่วไป พ.บริหารทั่วไป ปง.-ชง. ๒ กลุ่มปฏิบัติการ ผช.พ.ไตสวน/พ.ไตสวน ต้น-สูง ๔ จ.ตรวจสอบทรัพย์สิน ปก.-ชกพ. ๔ จ.ป้องกันการทุจริต ปก.-ชกพ. ๓

โครงสร้างการแบ่งส่วนราชการและอัตรากำลังของส่วนราชการ

สำนักงาน ป.ป.ช. ภาค ๖ (จำนวน ๕๑ อัตรา) รวมหน่วยงานในภาค ๖ ทั้งหมด ๒๐๖ อัตรา

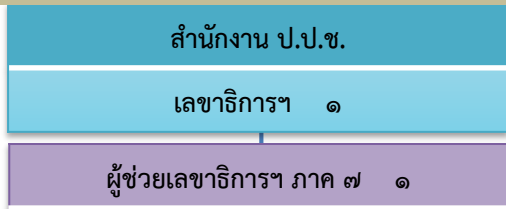


ฝ่ายบริหารทั่วไป (๔)	กลุ่มอำนวยการภาค ๖ (๑๑)	กลุ่มบริหารคดีภาค ๖ (๑๙)	กลุ่มประสานการป้องกันการทุจริต ๖ (๖)	กลุ่มตรวจสอบทรัพย์สินภาค ๖ (๖)	งานสืบสวนคดีทุจริตภาค ๖ (๔)
พ.บริหารทั่วไป ๑ อาวุโส พ.บริหารทั่วไป ๓ ปง.-ชง.	นวก.เงินและบัญชี ชช. ๑ นักวิเคราะห์นโยบายและแผน ๒ ปก.-ชกพ. นวก.เงินและบัญชี ปก.-ชกพ. ๔ นวก.พัสดุ ปก.-ชกพ. ๒ นักจัดการงานทั่วไป ปก.-ชกพ. ๒	กลุ่มที่ ๑ - ๑๑ อัตรา และ กลุ่มที่ ๒ - ๘ อัตรา พนักงานไตสวนผู้เชี่ยวชาญ ๒ (ด้านคดี) ผู้ช่วยพนักงานไตสวน/ พนักงานไตสวน ต้น-สูง นิติกร ปก.-ชกพ. ๒	จพง.ป้องกันการทุจริต ชช. ๑ จพง.ป้องกันการทุจริต ๕ ปก.-ชกพ.	จพง.ตรวจสอบทรัพย์สิน ๑ ชช. จพง.ตรวจสอบทรัพย์สิน ๕ ปก.-ชกพ.	นักสืบสวนคดีทุจริต ๔ ปก. - ชกพ.

สปจ.พิษณุโลก (๒๓)	สปจ.กำแพงเพชร (๑๕)	สปจ.ตาก (๑๖)	สปจ.นครสวรรค์ (๒๔)	สปจ.พิจิตร (๑๗)
ผู้อำนวยการ ๑ ฝ่ายบริหารทั่วไป พ.บริหารทั่วไปอาวุโส ๑ พ.บริหารทั่วไป ปง.-ชง. ๓ กลุ่มปฏิบัติการ ผช.พ.ไตสวน/พ.ไตสวน ต้น-สูง ๗ จ.ตรวจสอบทรัพย์สิน ปก.-ชกพ. ๖ จ.ป้องกันการทุจริต ปก.-ชกพ. ๕	ผู้อำนวยการ ๑ ฝ่ายบริหารทั่วไป พ.บริหารทั่วไป ปง.-ชง. ๒ กลุ่มปฏิบัติการ ผช.พ.ไตสวน/พ.ไตสวน ต้น-สูง ๔ จ.ตรวจสอบทรัพย์สิน ปก.-ชกพ. ๔ จ.ป้องกันการทุจริต ปก.-ชกพ. ๔	ผู้อำนวยการ ๑ ฝ่ายบริหารทั่วไป พ.บริหารทั่วไป ปง.-ชง. ๓ กลุ่มปฏิบัติการ ผช.พ.ไตสวน/พ.ไตสวน ต้น-สูง ๔ จ.ตรวจสอบทรัพย์สิน ปก.-ชกพ. ๔ จ.ป้องกันการทุจริต ปก.-ชกพ. ๔	ผู้อำนวยการ ๑ ฝ่ายบริหารทั่วไป พ.บริหารทั่วไปอาวุโส ๑ พ.บริหารทั่วไป ปง.-ชง. ๓ กลุ่มปฏิบัติการ ผช.พ.ไตสวน/พ.ไตสวน ต้น-สูง ๙ จ.ตรวจสอบทรัพย์สิน ปก.-ชกพ. ๖ จ.ป้องกันการทุจริต ปก.-ชกพ. ๔	ผู้อำนวยการ ๑ ฝ่ายบริหารทั่วไป พ.บริหารทั่วไป ปง.-ชง. ๓ กลุ่มปฏิบัติการ ผช.พ.ไตสวน/พ.ไตสวน ต้น-สูง ๕ จ.ตรวจสอบทรัพย์สิน ปก.-ชกพ. ๕ จ.ป้องกันการทุจริต ปก.-ชกพ. ๓

สปจ.เพชรบูรณ์ (๑๗)	สปจ.สุโขทัย (๑๗)	สปจ.อุตรดิตถ์ (๑๔)	สปจ.อุทัยธานี (๑๒)
ผู้อำนวยการ ๑ ฝ่ายบริหารทั่วไป พ.บริหารทั่วไป ปง.-ชง. ๓ กลุ่มปฏิบัติการ ผช.พ.ไตสวน/พ.ไตสวน ต้น-สูง ๕ จ.ตรวจสอบทรัพย์สิน ปก.-ชกพ. ๕ จ.ป้องกันการทุจริต ปก.-ชกพ. ๓	ผู้อำนวยการ ๑ ฝ่ายบริหารทั่วไป พ.บริหารทั่วไป ปง.-ชง. ๒ กลุ่มปฏิบัติการ ผช.พ.ไตสวน/พ.ไตสวน ต้น-สูง ๖ จ.ตรวจสอบทรัพย์สิน ปก.-ชกพ. ๕ จ.ป้องกันการทุจริต ปก.-ชกพ. ๓	ผู้อำนวยการ ๑ ฝ่ายบริหารทั่วไป พ.บริหารทั่วไป ปง.-ชง. ๒ กลุ่มปฏิบัติการ ผช.พ.ไตสวน/พ.ไตสวน ต้น-สูง ๔ จ.ตรวจสอบทรัพย์สิน ปก.-ชกพ. ๔ จ.ป้องกันการทุจริต ปก.-ชกพ. ๓	ผู้อำนวยการ ๑ ฝ่ายบริหารทั่วไป พ.บริหารทั่วไป ปง.-ชง. ๒ กลุ่มปฏิบัติการ ผช.พ.ไตสวน/พ.ไตสวน ต้น-สูง ๓ จ.ตรวจสอบทรัพย์สิน ปก.-ชกพ. ๓ จ.ป้องกันการทุจริต ปก.-ชกพ. ๓

โครงสร้างการแบ่งส่วนราชการและอัตรากำลังของส่วนราชการ สำนักงาน ป.ป.ช. ภาค ๗ (จำนวน ๔๕ อัตรา) รวมหน่วยงานในภาค ๗ ทั้งหมด ๑๘๘ อัตรา



ฝ่ายบริหารทั่วไป (๔)	กลุ่มอำนวยการภาค ๗ (๑๑)	กลุ่มบริหารคดีภาค ๗ (๑๖)	กลุ่มประสานการป้องกันการทุจริต ๗ (๕)	กลุ่มตรวจสอบทรัพย์สินภาค ๗ (๕)	งานสืบสวนคดีทุจริตภาค ๗ (๓)
พ.บริหารทั่วไป ๑ อาวุโส พ.บริหารทั่วไป ๓ ปง.-ชง.	นวค.เงินและบัญชี ชช. ๑ นักวิเคราะห์นโยบายและแผน ๒ ปก.-ชกพ. นวค.เงินและบัญชี ปก.-ชกพ. ๔ นวค.พัสดุ ปก.-ชกพ. ๒ นักจัดการงานทั่วไป ปก.-ชกพ. ๒	กลุ่มที่ ๑ - ๙ อัตรา และ กลุ่มที่ ๒ - ๗ อัตรา พนักงานไตสวนผู้เชี่ยวชาญ (ด้านคดี) ๒ ผู้ช่วยพนักงานไตสวน/พนักงานไตสวน ตัน-สูงนิติกร ปก.-ชกพ. ๑๒ ๒	จพง.ป้องกันการทุจริต ชช. ๑ จพง.ป้องกันการทุจริต ๔ ปก.-ชกพ.	จพง.ตรวจสอบทรัพย์สิน ๑ ชช. จพง.ตรวจสอบทรัพย์สิน ๔ ปก.-ชกพ.	นักสืบสวนคดีทุจริต ๓ ปก. - ชกพ.

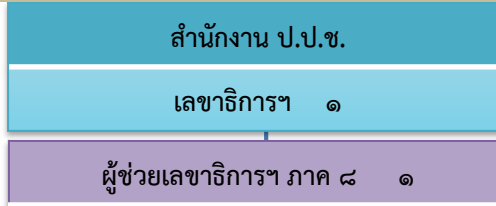
สปจ.นครปฐม (๒๓)	สปจ.กาญจนบุรี (๒๐)
ผู้อำนวยการ ๑ ฝ่ายบริหารทั่วไป พ.บริหารทั่วไปอาวุโส ๑ พ.บริหารทั่วไป ปง.-ชง. ๓ กลุ่มปฏิบัติการ ผช.พ.ไตสวน/พ.ไตสวน ตัน-สูง ๗ จ.ตรวจสอบทรัพย์สิน ปก.-ชกพ. ๖ จ.ป้องกันการทุจริต ปก.-ชกพ. ๕	ผู้อำนวยการ ๑ ฝ่ายบริหารทั่วไป พ.บริหารทั่วไป ปง.-ชง. ๓ กลุ่มปฏิบัติการ ผช.พ.ไตสวน/พ.ไตสวน ตัน-สูง ๗ จ.ตรวจสอบทรัพย์สิน ปก.-ชกพ. ๕ จ.ป้องกันการทุจริต ปก.-ชกพ. ๔

สปจ.ประจวบคีรีขันธ์ (๑๙)	สปจ.เพชรบุรี (๑๙)
ผู้อำนวยการ ๑ ฝ่ายบริหารทั่วไป พ.บริหารทั่วไป ปง.-ชง. ๓ กลุ่มปฏิบัติการ ผช.พ.ไตสวน/พ.ไตสวน ตัน-สูง ๗ จ.ตรวจสอบทรัพย์สิน ปก.-ชกพ. ๔ จ.ป้องกันการทุจริต ปก.-ชกพ. ๔	ผู้อำนวยการ ๑ ฝ่ายบริหารทั่วไป พ.บริหารทั่วไป ปง.-ชง. ๓ กลุ่มปฏิบัติการ ผช.พ.ไตสวน/พ.ไตสวน ตัน-สูง ๗ จ.ตรวจสอบทรัพย์สิน ปก.-ชกพ. ๕ จ.ป้องกันการทุจริต ปก.-ชกพ. ๓

สปจ.ราชบุรี (๒๑)	สปจ.สมุทรสงคราม (๑๒)
ผู้อำนวยการ ๑ ฝ่ายบริหารทั่วไป พ.บริหารทั่วไป ปง.-ชง. ๓ กลุ่มปฏิบัติการ ผช.พ.ไตสวน/พ.ไตสวน ตัน-สูง ๘ จ.ตรวจสอบทรัพย์สิน ปก.-ชกพ. ๕ จ.ป้องกันการทุจริต ปก.-ชกพ. ๔	ผู้อำนวยการ ๑ ฝ่ายบริหารทั่วไป พ.บริหารทั่วไป ปง.-ชง. ๒ กลุ่มปฏิบัติการ ผช.พ.ไตสวน/พ.ไตสวน ตัน-สูง ๓ จ.ตรวจสอบทรัพย์สิน ปก.-ชกพ. ๓ จ.ป้องกันการทุจริต ปก.-ชกพ. ๓

สปจ.สมุทรสาคร (๑๓)	สปจ.สุพรรณบุรี (๑๖)
ผู้อำนวยการ ๑ ฝ่ายบริหารทั่วไป พ.บริหารทั่วไป ปง.-ชง. ๒ กลุ่มปฏิบัติการ ผช.พ.ไตสวน/พ.ไตสวน ตัน-สูง ๔ จ.ตรวจสอบทรัพย์สิน ปก.-ชกพ. ๓ จ.ป้องกันการทุจริต ปก.-ชกพ. ๓	ผู้อำนวยการ ๑ ฝ่ายบริหารทั่วไป พ.บริหารทั่วไป ปง.-ชง. ๒ กลุ่มปฏิบัติการ ผช.พ.ไตสวน/พ.ไตสวน ตัน-สูง ๕ จ.ตรวจสอบทรัพย์สิน ปก.-ชกพ. ๕ จ.ป้องกันการทุจริต ปก.-ชกพ. ๓

โครงสร้างการแบ่งส่วนราชการและอัตรากำลังของส่วนราชการ
สำนักงาน ป.ป.ช. ภาค ๘ (จำนวน ๔๕ อัตรา) รวมหน่วยงานในภาค ๘ ทั้งหมด ๑๗๖ อัตรา

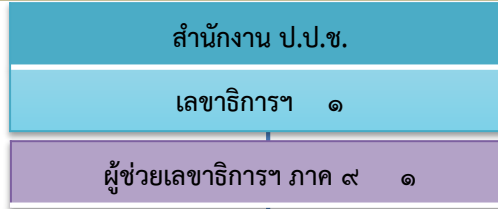


ฝ่ายบริหารทั่วไป (๔)	กลุ่มอำนวยการภาค ๘ (๑๑)	กลุ่มบริหารคดีภาค ๘ (๑๖)	กลุ่มประสานการป้องกันการทุจริต ๘ (๕)	กลุ่มตรวจสอบทรัพย์สินภาค ๘ (๕)	งานสืบสวนคดีทุจริตภาค ๘ (๓)
พ.บริหารทั่วไป ๑ อาวุโส พ.บริหารทั่วไป ๓ ปง.-ชง.	นวก.เงินและบัญชี ชช. ๑ นักวิเคราะห์นโยบายและแผน ๒ ปก.-ชกพ. นวก.เงินและบัญชี ปก.-ชกพ. ๔ นวก.พัสดุ ปก.-ชกพ. ๒ นักจัดการงานทั่วไป ปก.-ชกพ. ๒	กลุ่มที่ ๑ - ๙ อัตรา และ กลุ่มที่ ๒ - ๗ อัตรา พนักงานไตสวนผู้เชี่ยวชาญ (ด้านคดี) ๒ ผู้ช่วยพนักงานไตสวน/พนักงานไตสวน ต้น-สูง นิติกร ปก.-ชกพ. ๒	จพง.ป้องกันการทุจริต ชช. ๑ จพง.ป้องกันการทุจริต ปก.-ชกพ. ๔	จพง.ตรวจสอบทรัพย์สิน ๑ ชช. จพง.ตรวจสอบทรัพย์สิน ๔ ปก.-ชกพ.	นักสืบสวนคดีทุจริต ๓ ปก. - ชกพ.

สปจ.สุราษฎร์ธานี (๒๖)	สปจ.กระบี่ (๑๕)	สปจ.ชุมพร (๑๙)	สปจ.นครศรีธรรมราช (๓๐)
ผู้อำนวยการ ๑ ฝ่ายบริหารทั่วไป พ.บริหารทั่วไปอาวุโส ๑ พ.บริหารทั่วไป ปง.-ชง. ๓ กลุ่มปฏิบัติการ ผช.พ.ไตสวน/พ.ไตสวน ต้น-สูง ๔ จ.ตรวจสอบทรัพย์สิน ปก.-ชกพ. ๗ จ.ป้องกันการทุจริต ปก.-ชกพ. ๕	ผู้อำนวยการ ๑ ฝ่ายบริหารทั่วไป พ.บริหารทั่วไป ปง.-ชง. ๒ กลุ่มปฏิบัติการ ผช.พ.ไตสวน/พ.ไตสวน ต้น-สูง ๔ จ.ตรวจสอบทรัพย์สิน ปก.-ชกพ. ๕ จ.ป้องกันการทุจริต ปก.-ชกพ. ๓	ผู้อำนวยการ ๑ ฝ่ายบริหารทั่วไป พ.บริหารทั่วไป ปง.-ชง. ๓ กลุ่มปฏิบัติการ ผช.พ.ไตสวน/พ.ไตสวน ต้น-สูง ๘ จ.ตรวจสอบทรัพย์สิน ปก.-ชกพ. ๔ จ.ป้องกันการทุจริต ปก.-ชกพ. ๓	ผู้อำนวยการ ๑ ฝ่ายบริหารทั่วไป พ.บริหารทั่วไปอาวุโส ๑ พ.บริหารทั่วไป ปง.-ชง. ๓ กลุ่มปฏิบัติการ ผช.พ.ไตสวน/พ.ไตสวน ต้น-สูง ๑๔ จ.ตรวจสอบทรัพย์สิน ปก.-ชกพ. ๗ จ.ป้องกันการทุจริต ปก.-ชกพ. ๔

สปจ.พังงา (๑๒)	สปจ.ภูเก็ต (๑๗)	สปจ.ระนอง (๑๒)
ผู้อำนวยการ ๑ ฝ่ายบริหารทั่วไป พ.บริหารทั่วไป ปง.-ชง. ๒ กลุ่มปฏิบัติการ ผช.พ.ไตสวน/พ.ไตสวน ต้น-สูง ๓ จ.ตรวจสอบทรัพย์สิน ปก.-ชกพ. ๓ จ.ป้องกันการทุจริต ปก.-ชกพ. ๓	ผู้อำนวยการ ๑ ฝ่ายบริหารทั่วไป พ.บริหารทั่วไป ปง.-ชง. ๓ กลุ่มปฏิบัติการ ผช.พ.ไตสวน/พ.ไตสวน ต้น-สูง ๖ จ.ตรวจสอบทรัพย์สิน ปก.-ชกพ. ๓ จ.ป้องกันการทุจริต ปก.-ชกพ. ๔	ผู้อำนวยการ ๑ ฝ่ายบริหารทั่วไป พ.บริหารทั่วไป ปง.-ชง. ๒ กลุ่มปฏิบัติการ ผช.พ.ไตสวน/พ.ไตสวน ต้น-สูง ๓ จ.ตรวจสอบทรัพย์สิน ปก.-ชกพ. ๓ จ.ป้องกันการทุจริต ปก.-ชกพ. ๓

โครงสร้างการแบ่งส่วนราชการและอัตรากำลังของส่วนราชการ
สำนักงาน ป.ป.ช. ภาค ๙ (จำนวน ๔๕ อัตรา) รวมหน่วยงานในภาค ๙ ทั้งหมด ๑๕๘ อัตรา



ฝ่ายบริหารทั่วไป (๔)	กลุ่มอำนาจการภาค ๙ (๑๑)	กลุ่มบริหารคดีภาค ๙ (๑๖)	กลุ่มประสานการป้องกันการทุจริต ๙ (๕)	กลุ่มตรวจสอบทรัพย์สินภาค ๙ (๕)	งานสืบสวนคดีทุจริตภาค ๙ (๓)
พ.บริหารทั่วไป ๑ อาวุโส พ.บริหารทั่วไป ๓ ปง.-ชง.	นวก.เงินและบัญชี ชช. ๑ นักวิเคราะห์นโยบายและแผน ๒ ปก.-ชกพ. นวก.เงินและบัญชี ปก.-ชกพ. ๔ นวก.พัสดุ ปก.-ชกพ. ๒ นักจัดการงานทั่วไป ปก.-ชกพ. ๒	กลุ่มที่ ๑ - ๙ อัตรา และ กลุ่มที่ ๒ - ๗ อัตรา พนักงานไตสวนผู้เชี่ยวชาญ ๒ (ด้านคดี) ผู้ช่วยพนักงานไตสวน/ พนักงานไตสวน ต้น-สูง ๑๒ พนักงานไตสวน ต้น-สูง นิติกร ปก.-ชกพ. ๒	จพง.ป้องกันการทุจริต ชช. ๑ จพง.ป้องกันการทุจริต ๔ ปก.-ชกพ.	จพง.ตรวจสอบทรัพย์สิน ชช. ๑ จพง.ตรวจสอบทรัพย์สิน ๔ ปก.-ชกพ.	นักสืบสวนคดีทุจริต ๓ ปก. - ชกพ.

สปจ.สงขลา (๒๑)	สปจ.ตรัง (๑๙)	สปจ.นราธิวาส (๑๖)	สปจ.ปัตตานี (๑๖)
ผู้อำนวยการ ๑ ฝ่ายบริหารทั่วไป พ.บริหารทั่วไปอาวุโส ๑ พ.บริหารทั่วไป ปง.-ชง. ๓ กลุ่มปฏิบัติการ ผช.พ.ไตสวน/พ.ไตสวน ต้น-สูง ๕ จ.ตรวจสอบทรัพย์สิน ปก.-ชกพ. ๖ จ.ป้องกันการทุจริต ปก.-ชกพ. ๕	ผู้อำนวยการ ๑ ฝ่ายบริหารทั่วไป พ.บริหารทั่วไป ปง.-ชง. ๓ กลุ่มปฏิบัติการ ผช.พ.ไตสวน/พ.ไตสวน ต้น-สูง ๗ จ.ตรวจสอบทรัพย์สิน ปก.-ชกพ. ๕ จ.ป้องกันการทุจริต ปก.-ชกพ. ๓	ผู้อำนวยการ ๑ ฝ่ายบริหารทั่วไป พ.บริหารทั่วไป ปง.-ชง. ๓ กลุ่มปฏิบัติการ ผช.พ.ไตสวน/พ.ไตสวน ต้น-สูง ๔ จ.ตรวจสอบทรัพย์สิน ปก.-ชกพ. ๕ จ.ป้องกันการทุจริต ปก.-ชกพ. ๓	ผู้อำนวยการ ๑ ฝ่ายบริหารทั่วไป พ.บริหารทั่วไป ปง.-ชง. ๓ กลุ่มปฏิบัติการ ผช.พ.ไตสวน/พ.ไตสวน ต้น-สูง ๔ จ.ตรวจสอบทรัพย์สิน ปก.-ชกพ. ๕ จ.ป้องกันการทุจริต ปก.-ชกพ. ๓

สปจ.พัทลุง (๑๔)	สปจ.ยะลา (๑๕)	สปจ.สตูล (๑๒)
ผู้อำนวยการ ๑ ฝ่ายบริหารทั่วไป พ.บริหารทั่วไป ปง.-ชง. ๒ กลุ่มปฏิบัติการ ผช.พ.ไตสวน/พ.ไตสวน ต้น-สูง ๔ จ.ตรวจสอบทรัพย์สิน ปก.-ชกพ. ๔ จ.ป้องกันการทุจริต ปก.-ชกพ. ๓	ผู้อำนวยการ ๑ ฝ่ายบริหารทั่วไป พ.บริหารทั่วไป ปง.-ชง. ๓ กลุ่มปฏิบัติการ ผช.พ.ไตสวน/พ.ไตสวน ต้น-สูง ๔ จ.ตรวจสอบทรัพย์สิน ปก.-ชกพ. ๔ จ.ป้องกันการทุจริต ปก.-ชกพ. ๓	ผู้อำนวยการ ๑ ฝ่ายบริหารทั่วไป พ.บริหารทั่วไป ปง.-ชง. ๒ กลุ่มปฏิบัติการ ผช.พ.ไตสวน/พ.ไตสวน ต้น-สูง ๓ จ.ตรวจสอบทรัพย์สิน ปก.-ชกพ. ๓ จ.ป้องกันการทุจริต ปก.-ชกพ. ๓