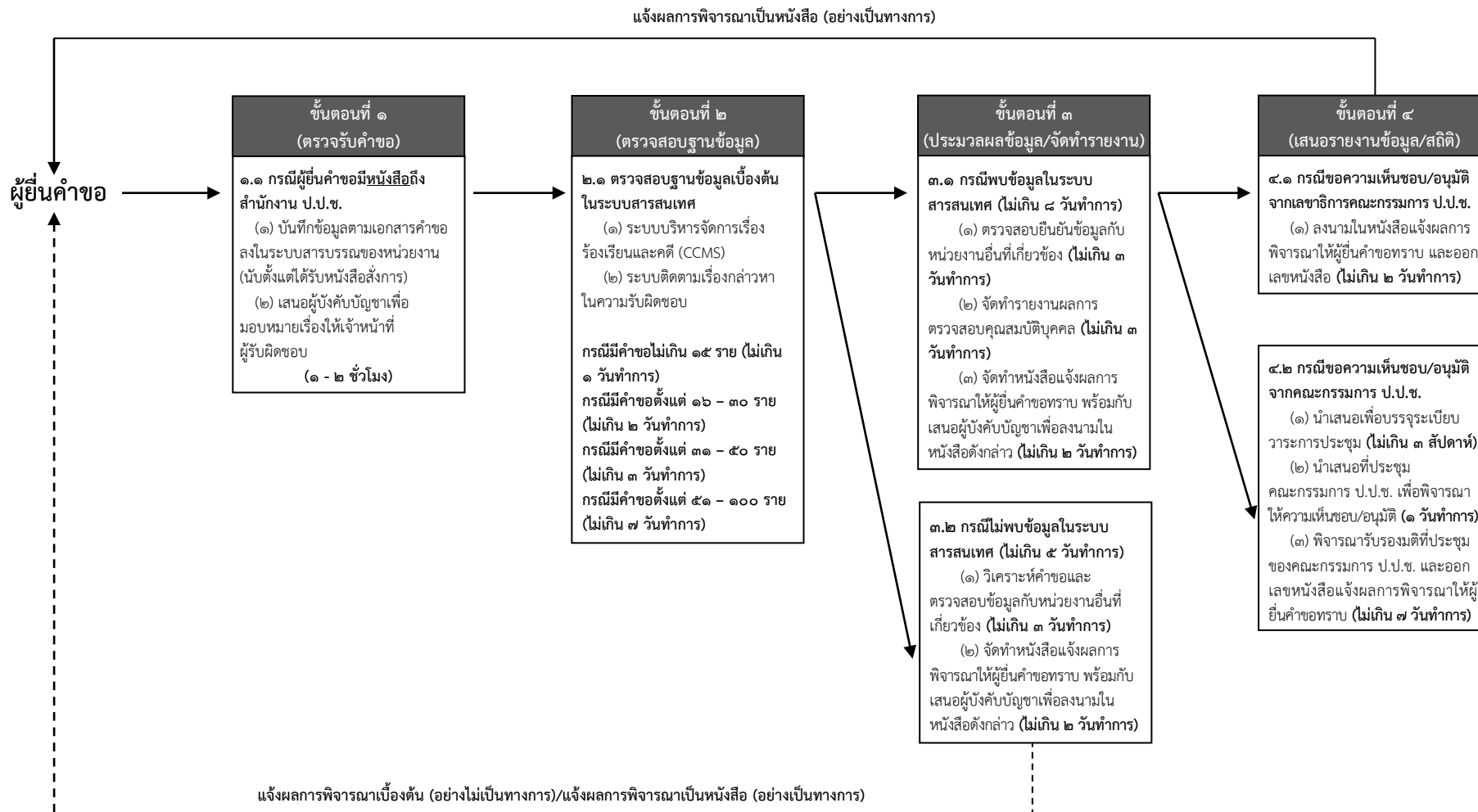


# แผนผังแสดงขั้นตอนและระยะเวลาการตรวจสอบคุณสมบัติบุคคล (กรณีถูกกล่าวหาร้องเรียน/ชี้มูล/อื่นๆ) แก่หน่วยงานภายนอก หน่วยงาน ศูนย์ประมวลผลข้อมูลสำนักงาน ป.ป.ช.

(รวมระยะเวลาการปฏิบัติราชการกรณีขอความเห็นชอบ/อนุมัติจากเลขาธิการคณะกรรมการ ป.ป.ช. จำนวน ๔ ขั้นตอน ไม่เกิน ๑๗ วันทำการต่อเรื่อง)  
(รวมระยะเวลาการปฏิบัติราชการกรณีขอความเห็นชอบ/อนุมัติจากคณะกรรมการ ป.ป.ช. จำนวน ๔ ขั้นตอน ไม่เกิน ๔๔ วันทำการต่อเรื่อง)



**หมายเหตุ :** ระยะเวลาในการปฏิบัติราชการตามปกติ ไม่รวมถึงกรณีที่มีการปรับปรุงแก้ไขเพิ่มเติมรายงานข้อมูล/สถิติตามความเห็นของผู้บังคับบัญชาหรือคณะกรรมการ ป.ป.ช. แล้วแต่กรณี  
ระยะเวลาในการปฏิบัติราชการตามปกติ ไม่รวมถึงกรณีที่มีการขอข้อมูล/สถิติที่มีความยุ่งยากซับซ้อนหรือเป็นจำนวนมาก